

# Mobilitätsbefragung 2019/2020

## Kurzauswertung

# Datenerhebung und Rücklauf

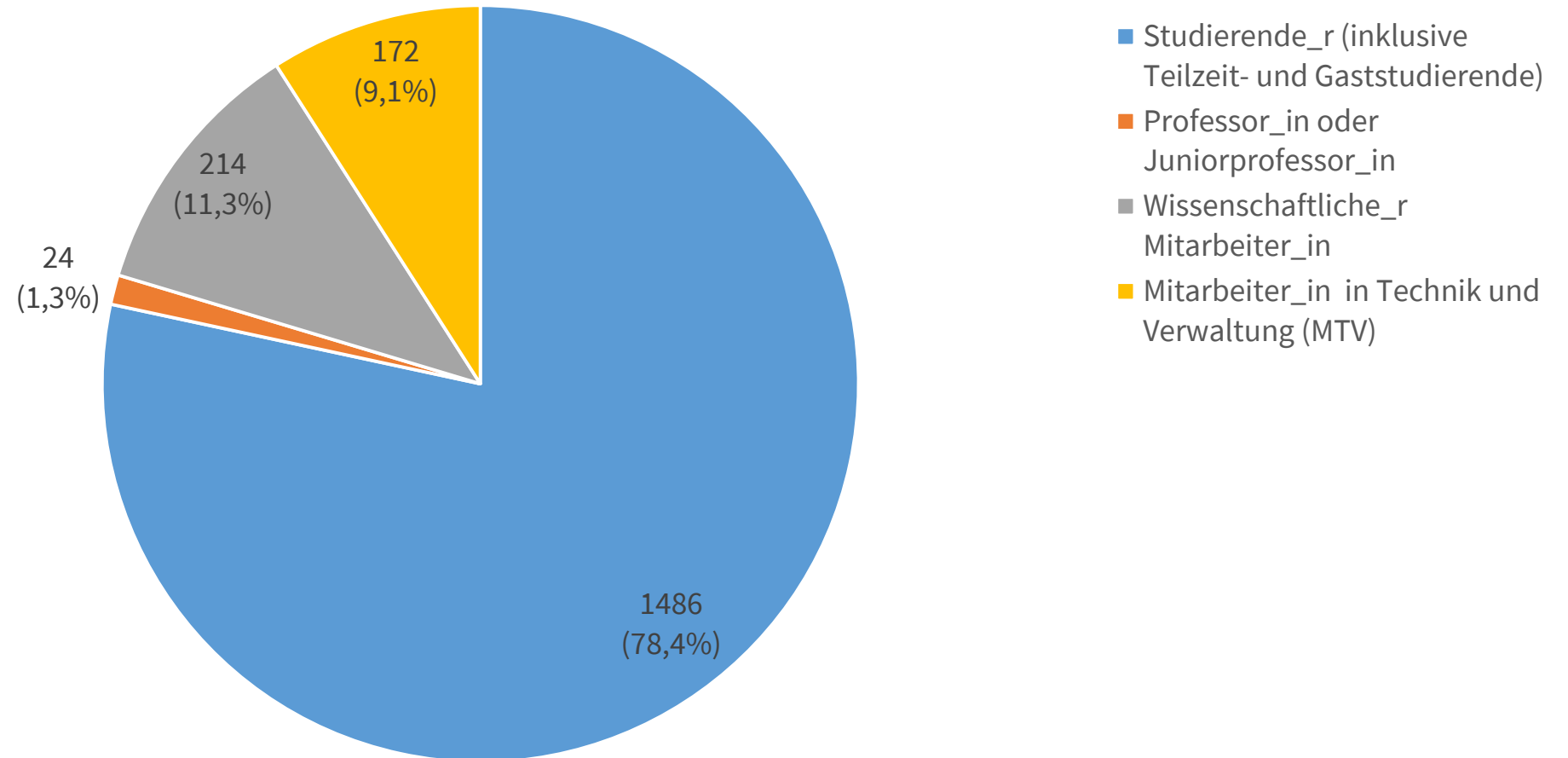


Befragungszeitraum:	18.12.2019 -19.01.2020
Grundgesamtheit:	8765 Studierende (Stand: WiSe 2019/20) 840 Beschäftigte (Stichtag: 1.12.2020)
Verwertbare Fragebögen:	1896
Rücklaufquote:	17,0 % (Studierende); 48,8 % (Beschäftigte)

# Erste Ergebnisse

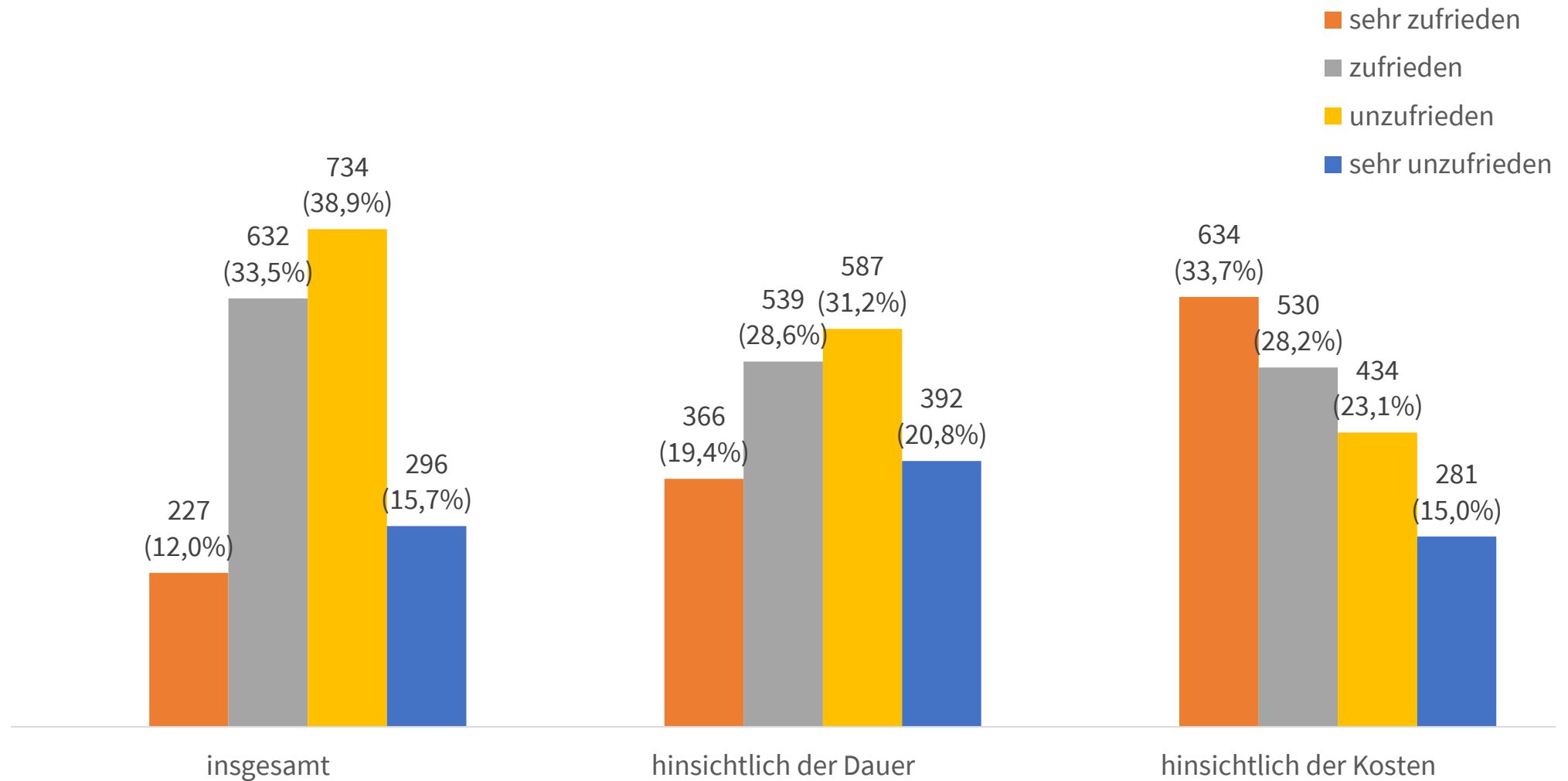
Mobilitätsbefragung 2019/2020

# In welcher Funktion sind Sie derzeit Mitglied der Universität Hildesheim?



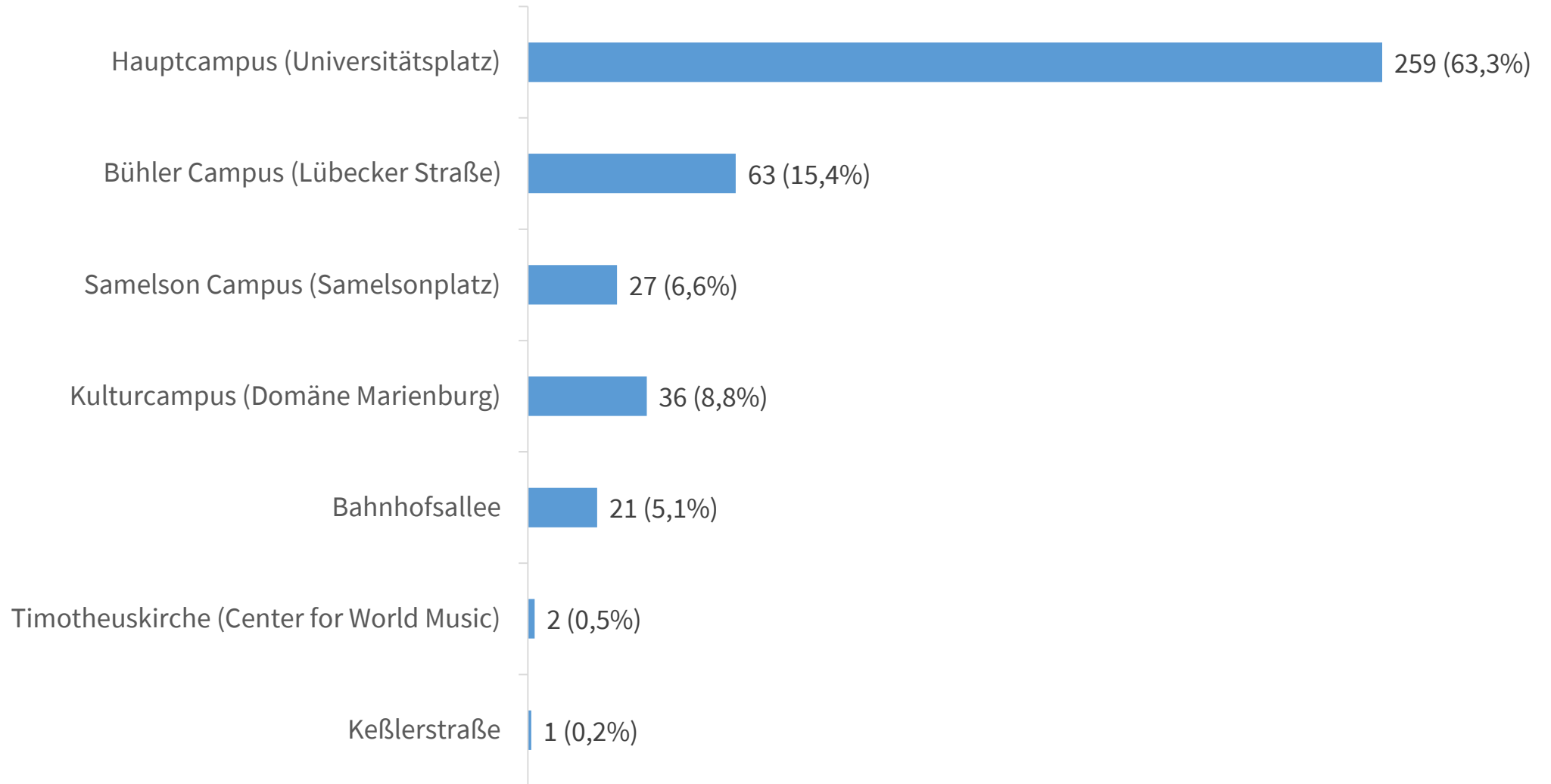
# Zufriedenheit mit Mobilitätsbedingungen

# Wie zufrieden sind Sie mit Ihrer An- und Abreise?



# Mobilitätsvoraussetzungen

# An welchem Universitätsstandort arbeiten Sie überwiegend?

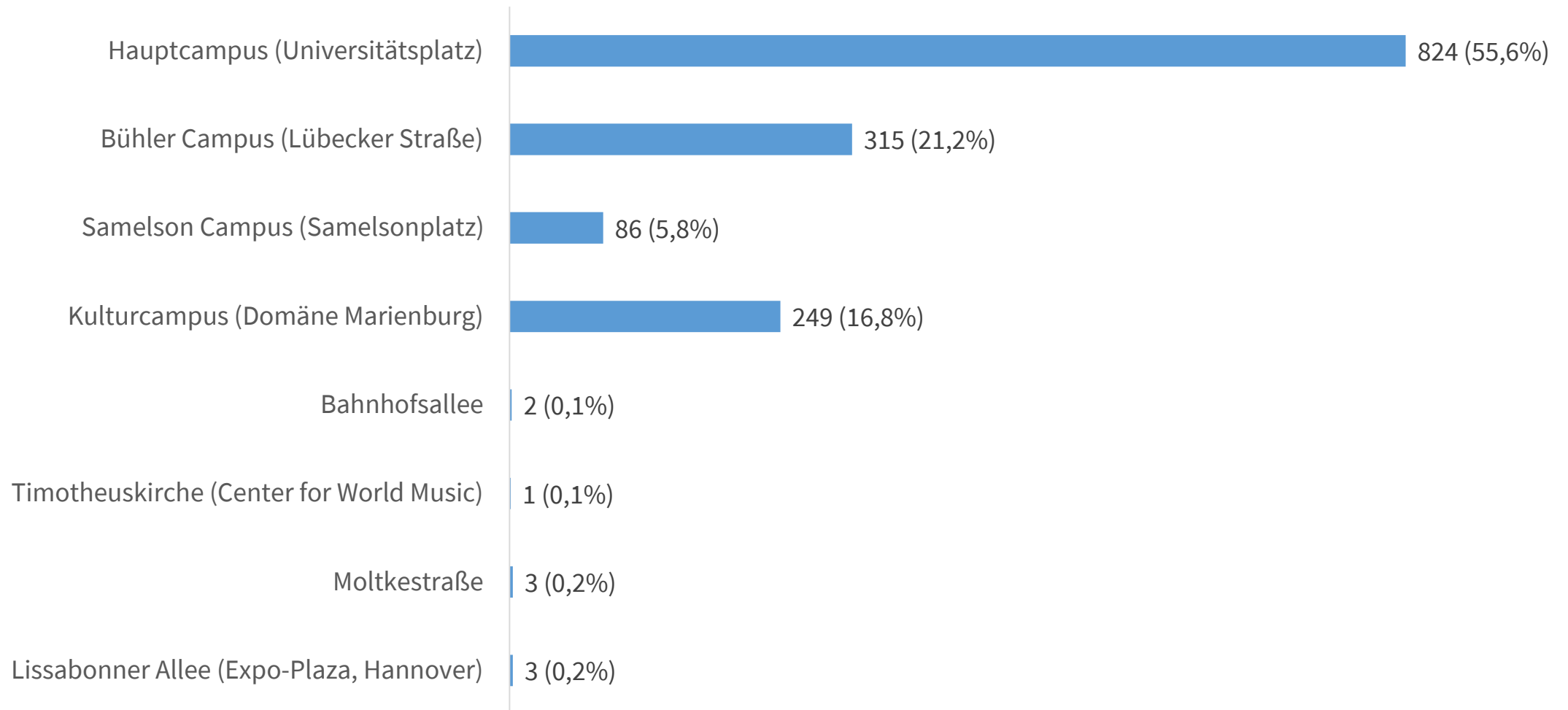


n = 409

Die Frage richtete sich an die Beschäftigten.



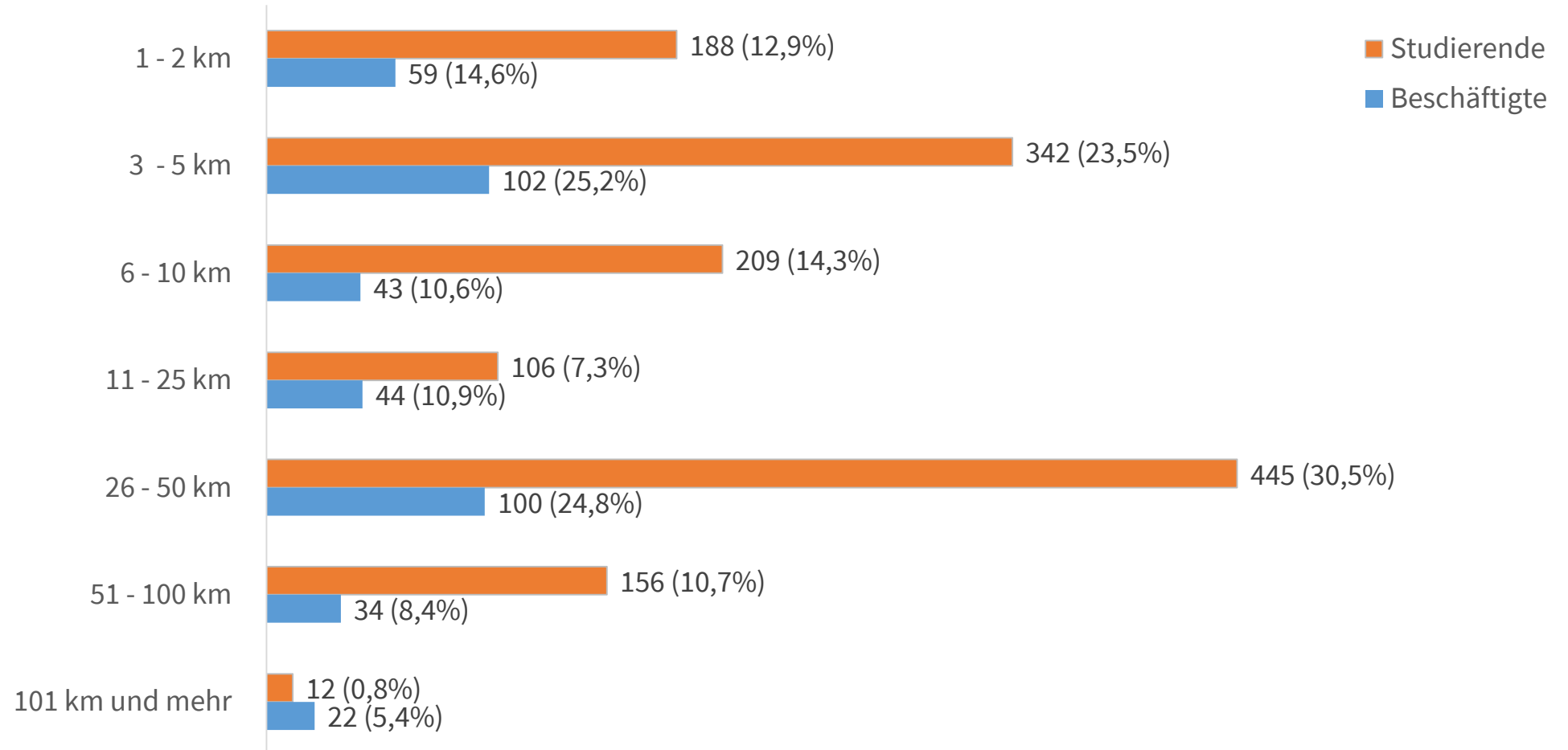
# An welchem Universitätsstandort halten Sie sich zu Studienzwecken überwiegend auf?



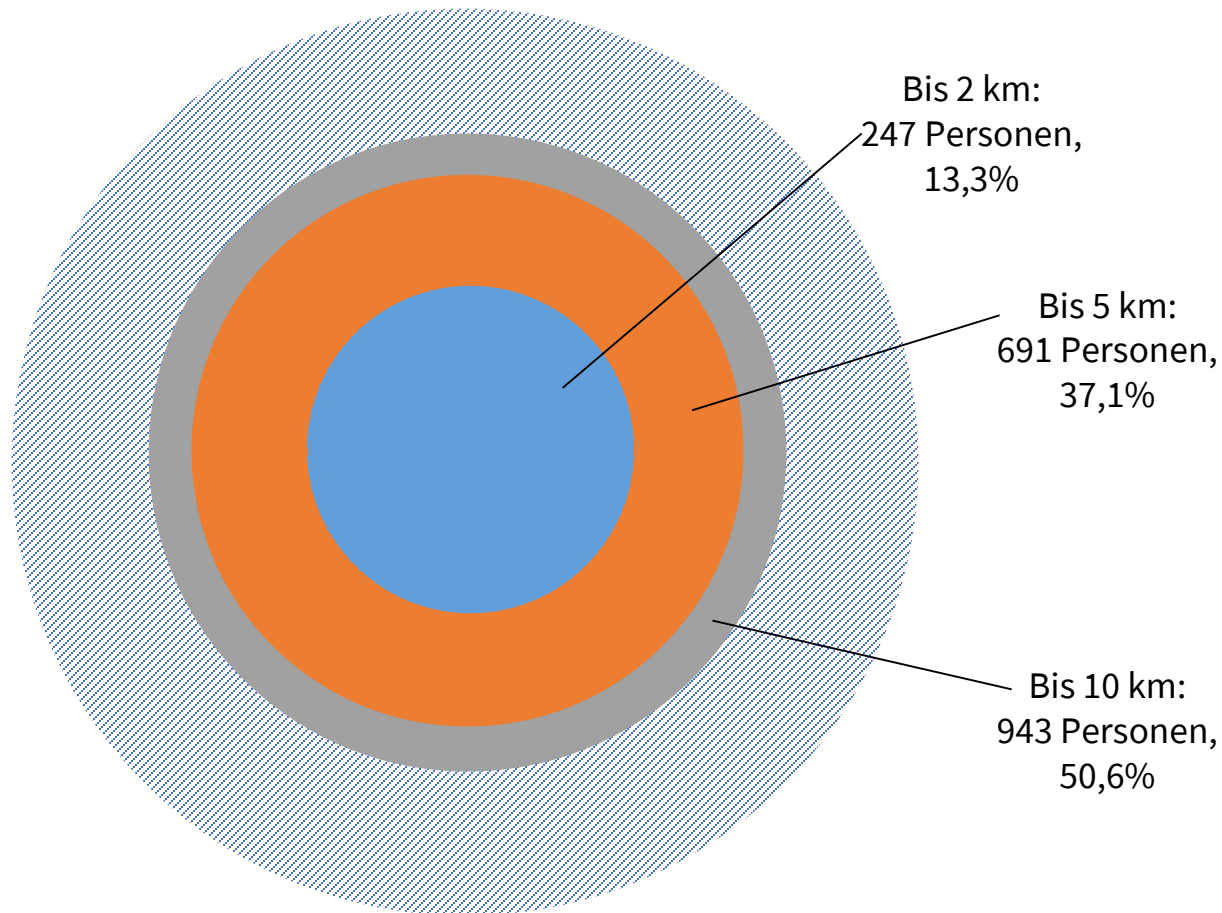
n = 1483

Die Frage richtete sich an die Studierenden.

# Wie groß ist die einfache Entfernung von Ihrem Wohnsitz zu Ihrem Arbeitsort bzw. Hauptstudienstandort?



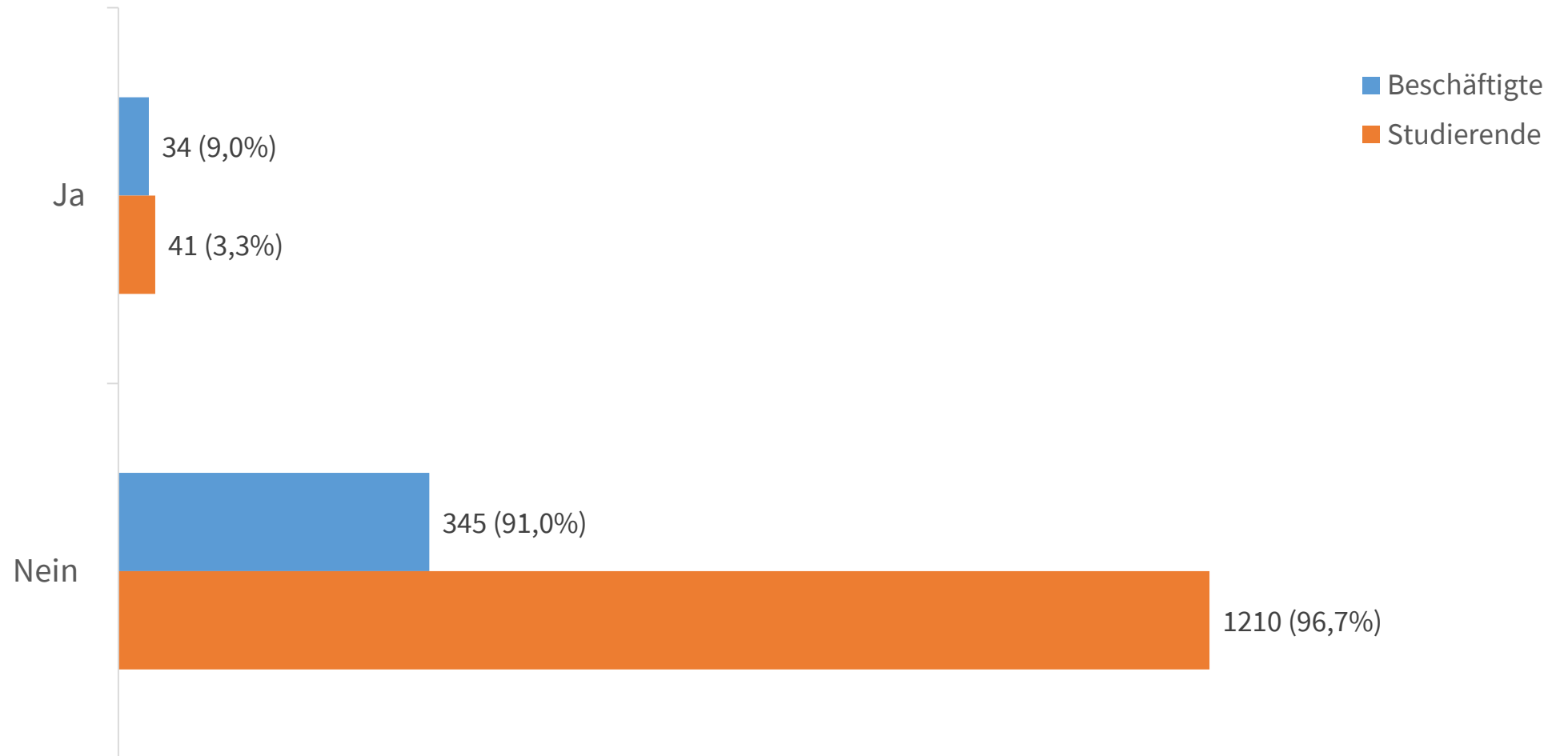
# Wie groß ist die einfache Entfernung von Ihrem Wohnsitz zu Ihrem Arbeitsort bzw. Hauptstudienstandort?



→ Potenzielle Distanz zur  
Anreise mit dem Fahrrad

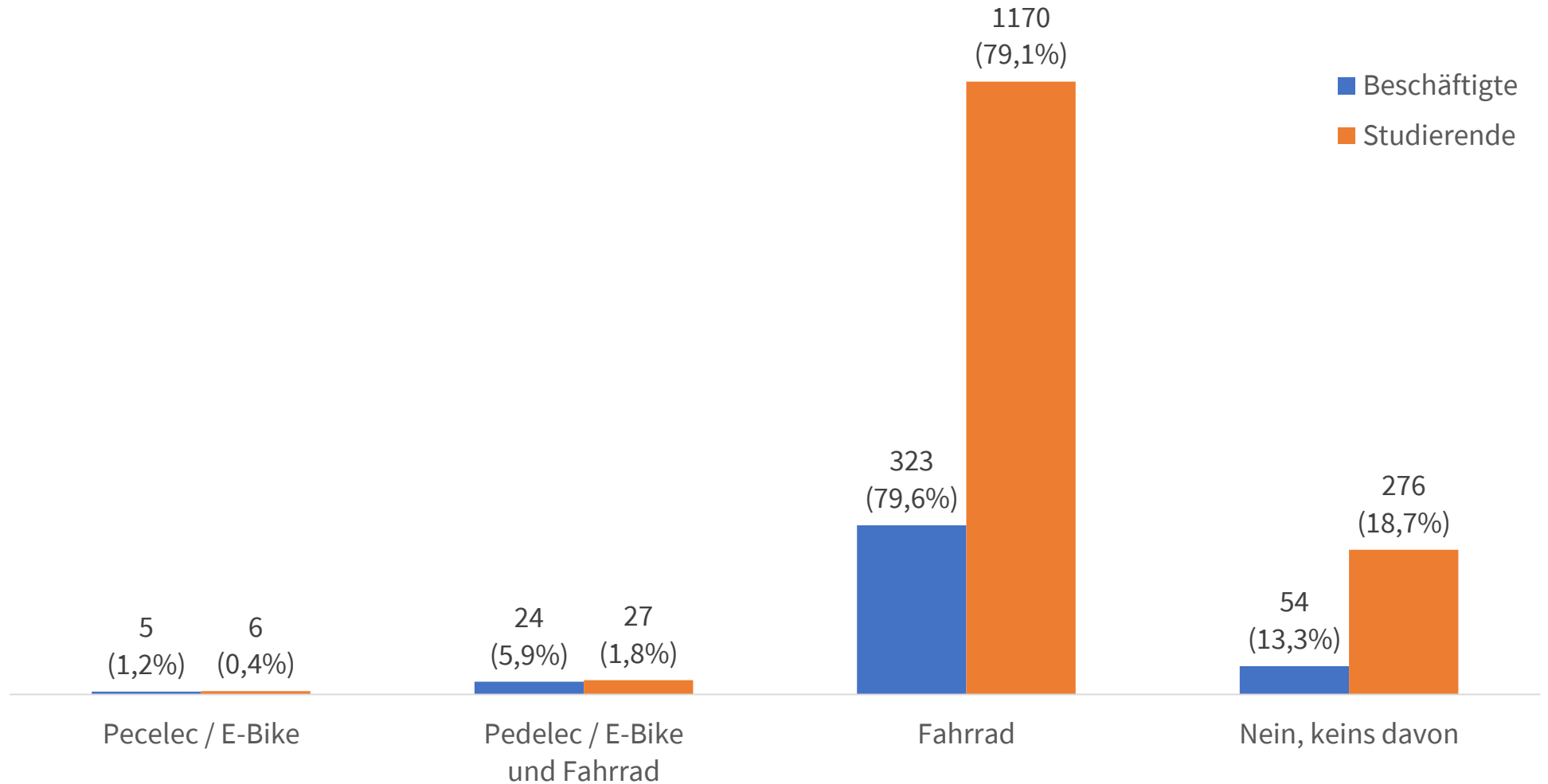
→ Potenzielle Distanz zur  
Anreise mit E-Bike / Pedelec

# Haben Sie eine Mitgliedschaft bei einem Carsharing-Unternehmen?

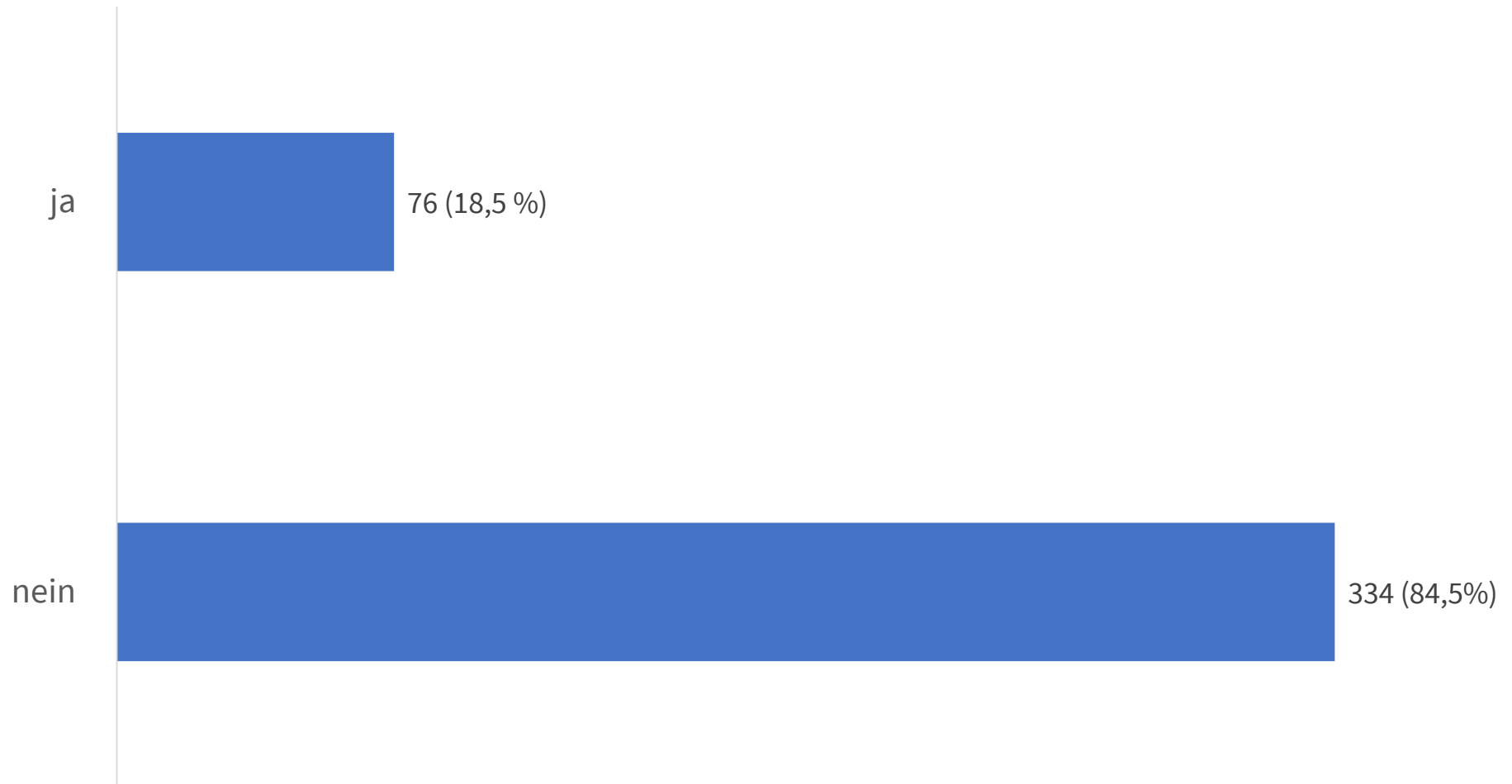


Beschäftigte: n = 345; Studierende: n = 1438  
Die Frage bezieht sich auf Inhaber\_innen eines Führerscheins

# Besitzen Sie (mindestens) ein fahrtaugliches Fahrrad?



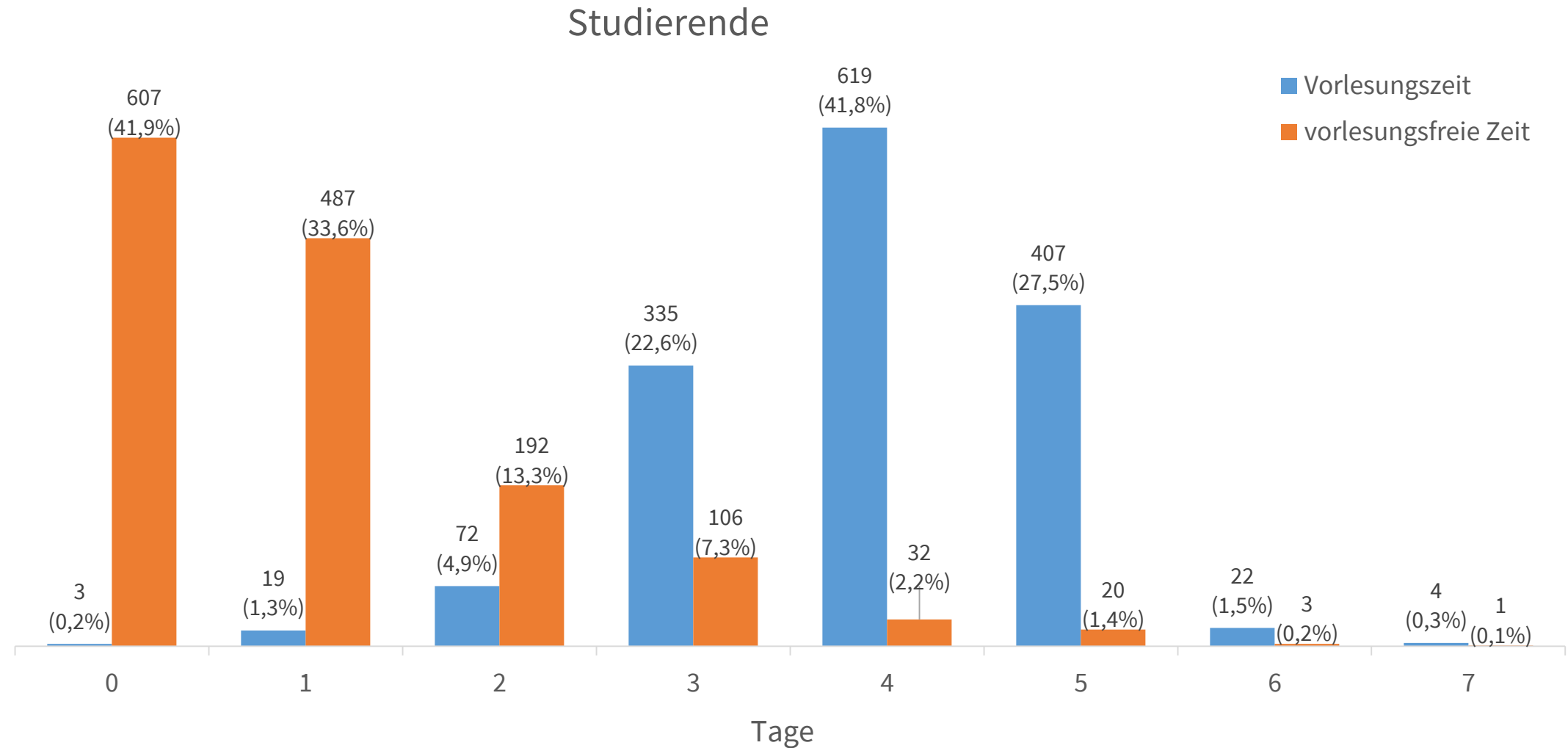
## Kennen Sie das DB-Jobticket für Beschäftigte des Landes Niedersachsen?



n = 410  
Die Frage wurde nur den Beschäftigten gestellt.

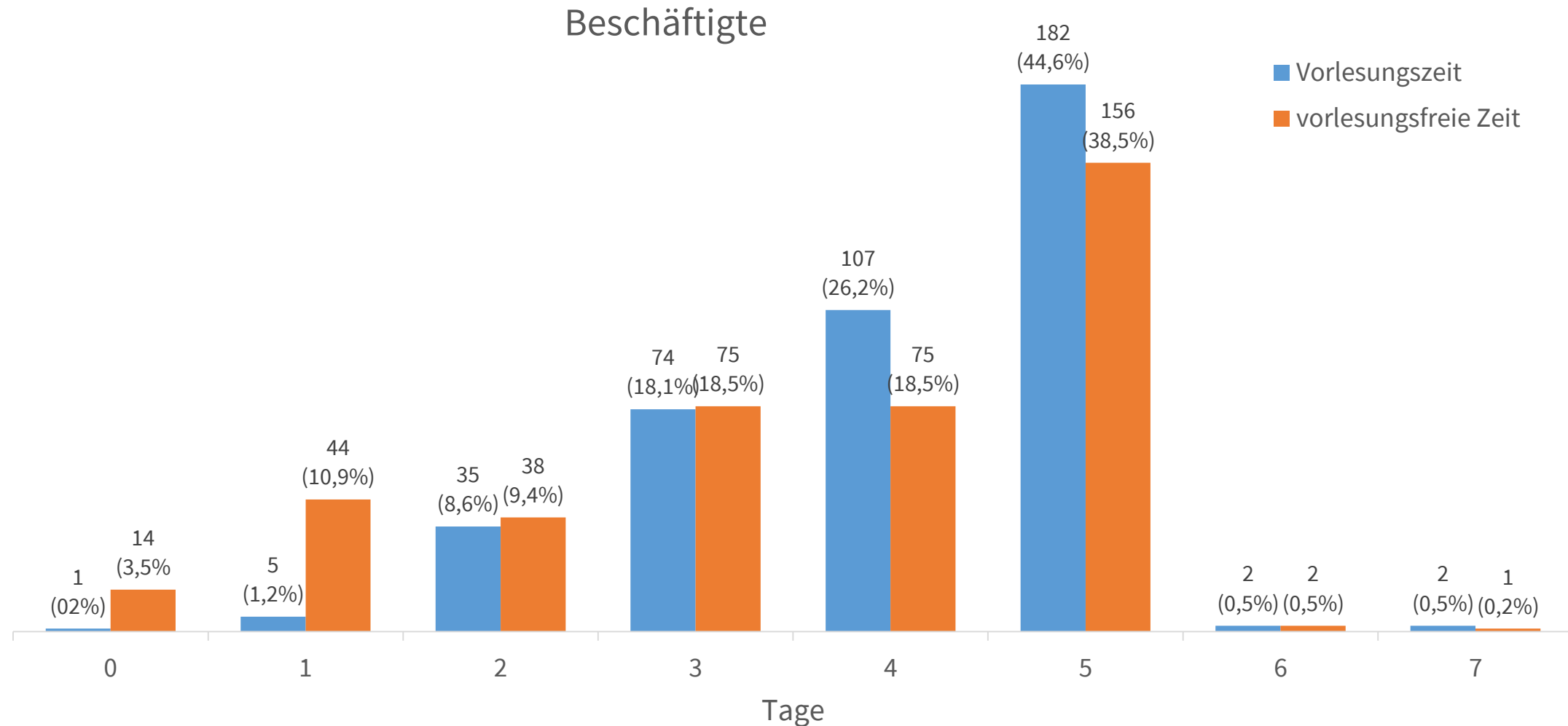
# Mobilitätshäufigkeit und Verkehrsmittelwahl

# Wie häufig suchen Sie die Universität innerhalb einer üblichen Woche auf?

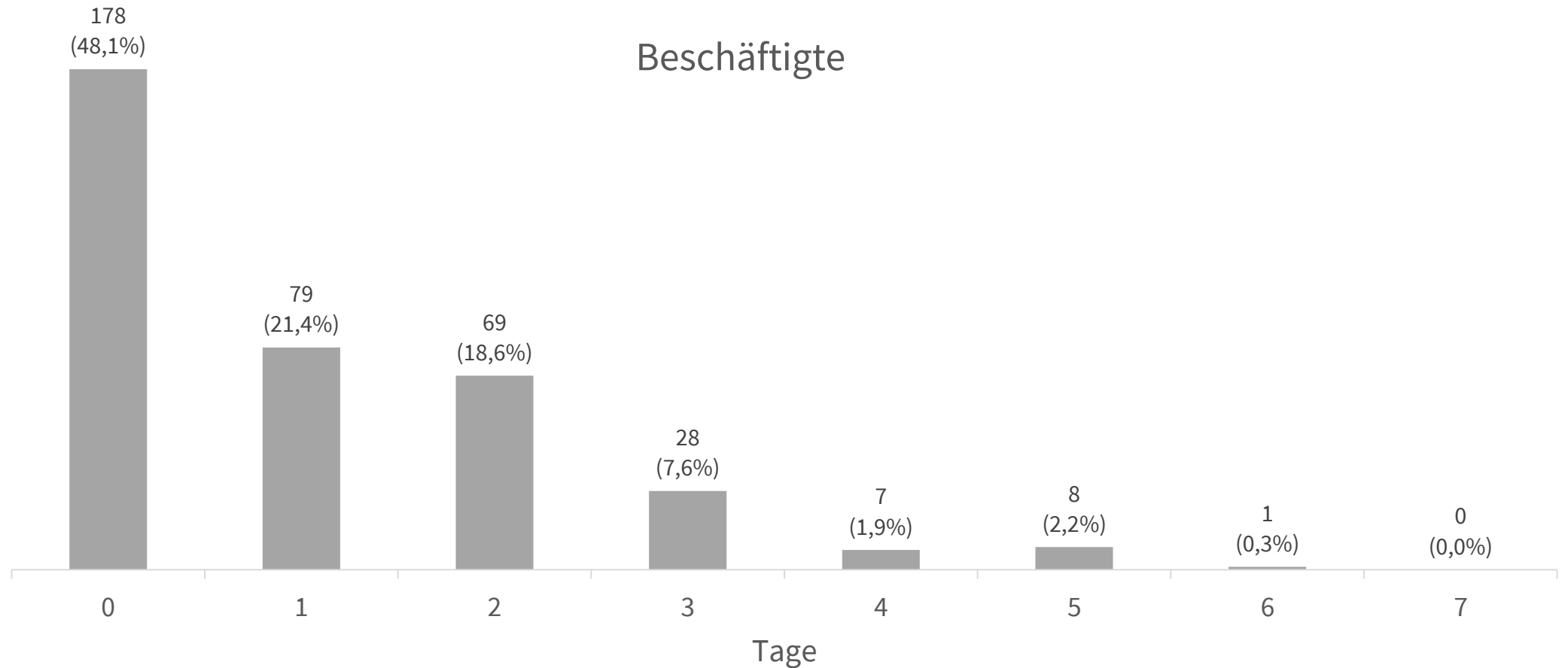




# Wie häufig suchen Sie die Universität innerhalb einer üblichen Woche auf?



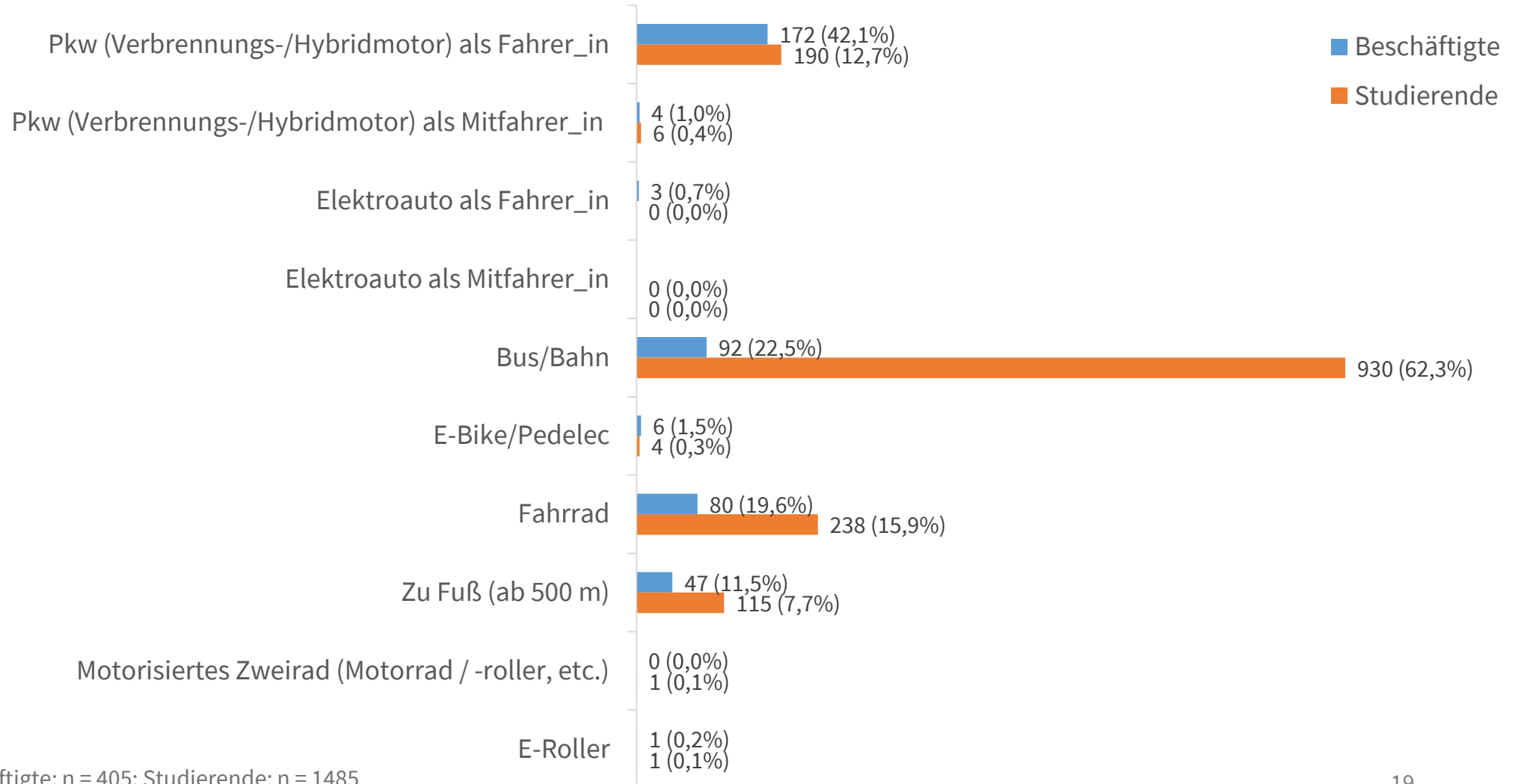
# An wie vielen Tagen arbeiten Sie in einer üblichen Woche ausschließlich von zu Hause aus?



n= 370

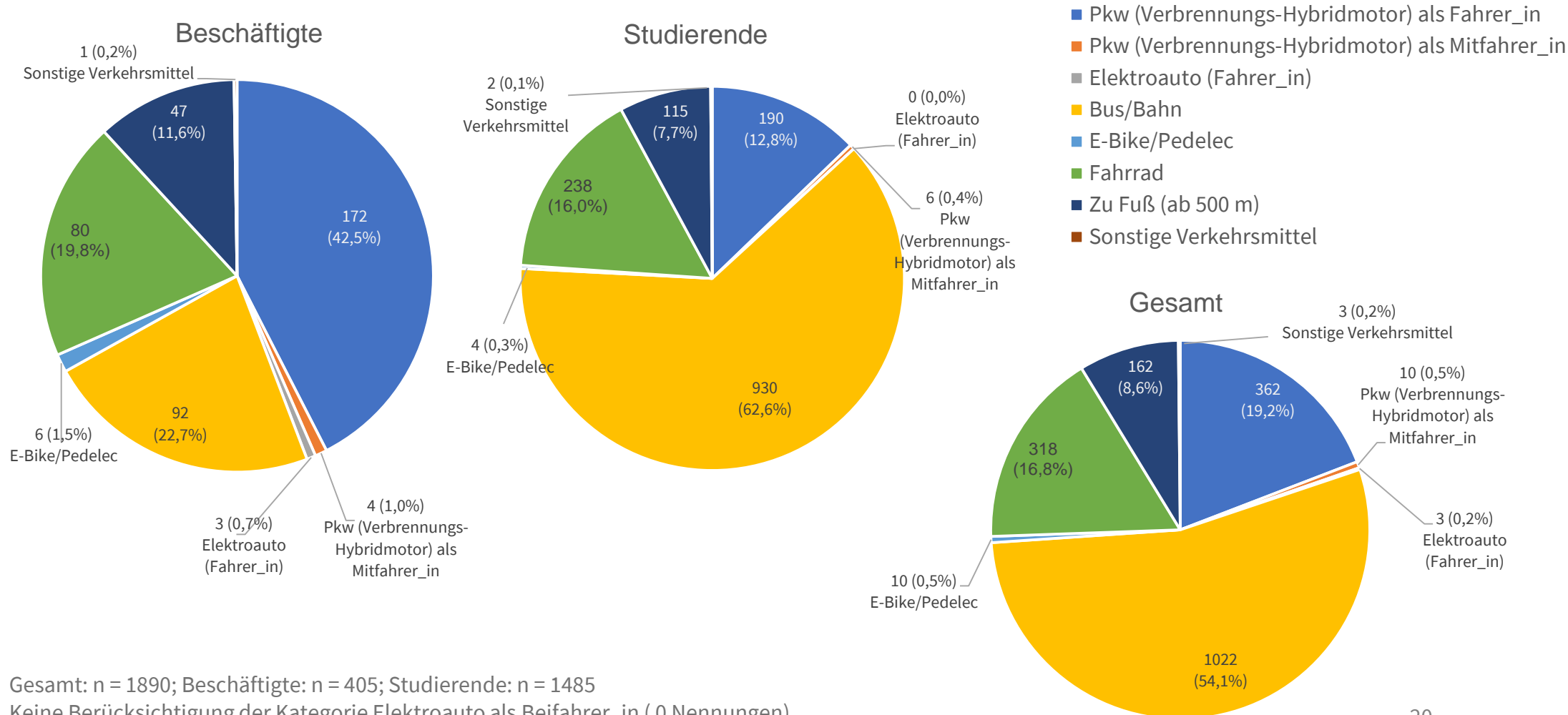
Alle Angaben sollten die Befragten auf die Vorlesungszeit beziehen.

# Mit welchem Verkehrsmittel sind Sie im Wintersemester 2019/2020 üblicherweise am Universitätsstandort angekommen?



Beschäftigte: n = 405; Studierende: n = 1485  
Keine Berücksichtigung der Kategorie „Sonstige Verkehrsmittel“

# Mit welchem Verkehrsmittel sind Sie im Wintersemester 2019/2020 üblicherweise am Universitätsstandort angekommen?



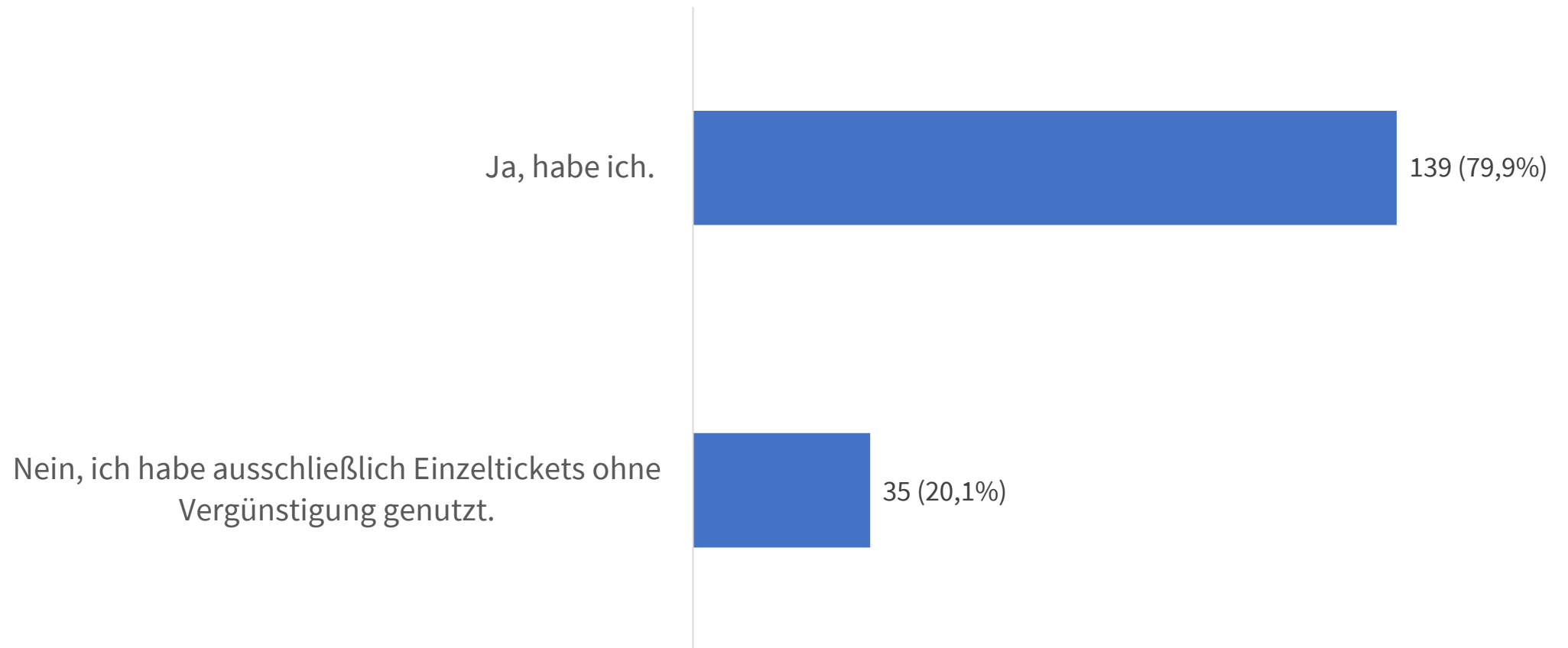
Gesamt: n = 1890; Beschäftigte: n = 405; Studierende: n = 1485

Keine Berücksichtigung der Kategorie Elektroauto als Beifahrer\_in (0 Nennungen)

Die Kategorie „sonstige Verkehrsmittel“ umfasst motorisierte Zweiräder (Motorräder / -roller, etc.) und E-Scooter

# Ermäßigungen für Bus und Bahn bei Beschäftigten

# Haben Sie für die (Teil-)Strecken, die Sie mit Bus und Bahn zur Universität zurücklegen, seit Anfang des Wintersemesters 2019/2020 Vergünstigungsangebote genutzt?

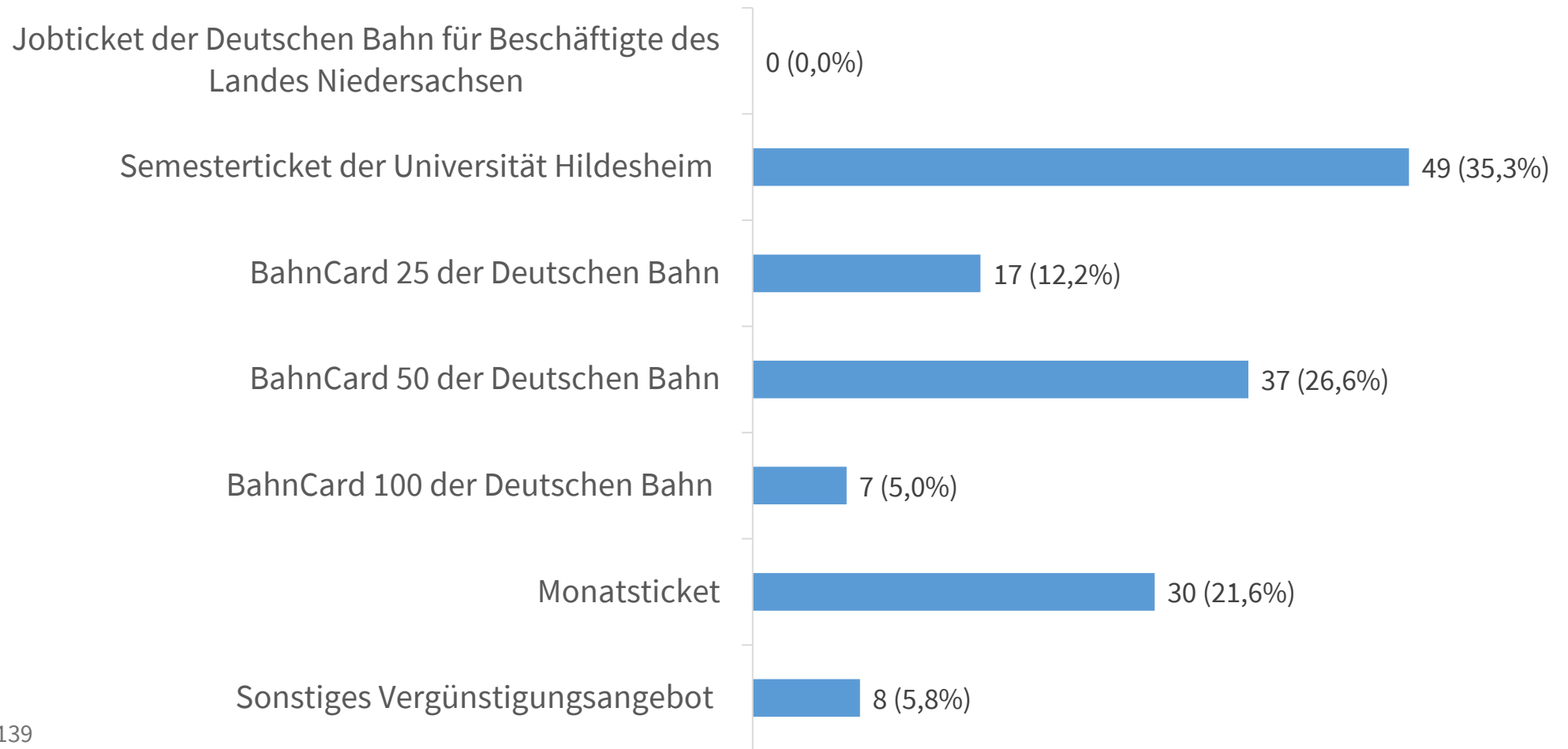


n = 174

Die Frage war an die Beschäftigten gerichtet

# Haben Sie für die (Teil-)Strecken, die Sie mit Bus und Bahn zur Universität zurücklegen, seit Anfang des Wintersemesters 2019/2020 Vergünstigungsangebote genutzt?

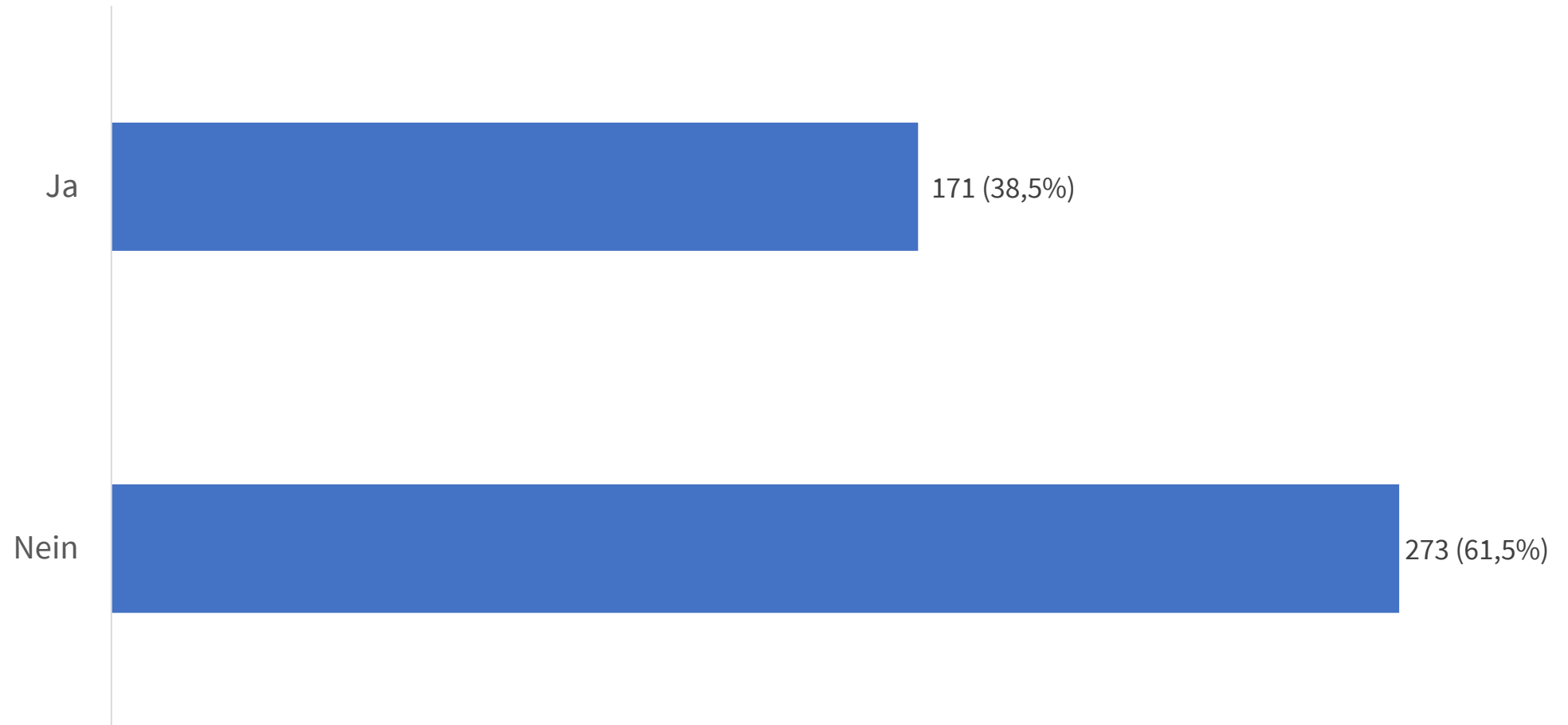
Weiterführende Frage



n = 139

Die Frage war an die Beschäftigten gerichtet.  
Mehrfachantworten waren möglich.

# Haben Sie potenziell Interesse an einem vergünstigten Monatsticket für die öffentlichen Verkehrsmittel (Bus und/oder Bahn)?



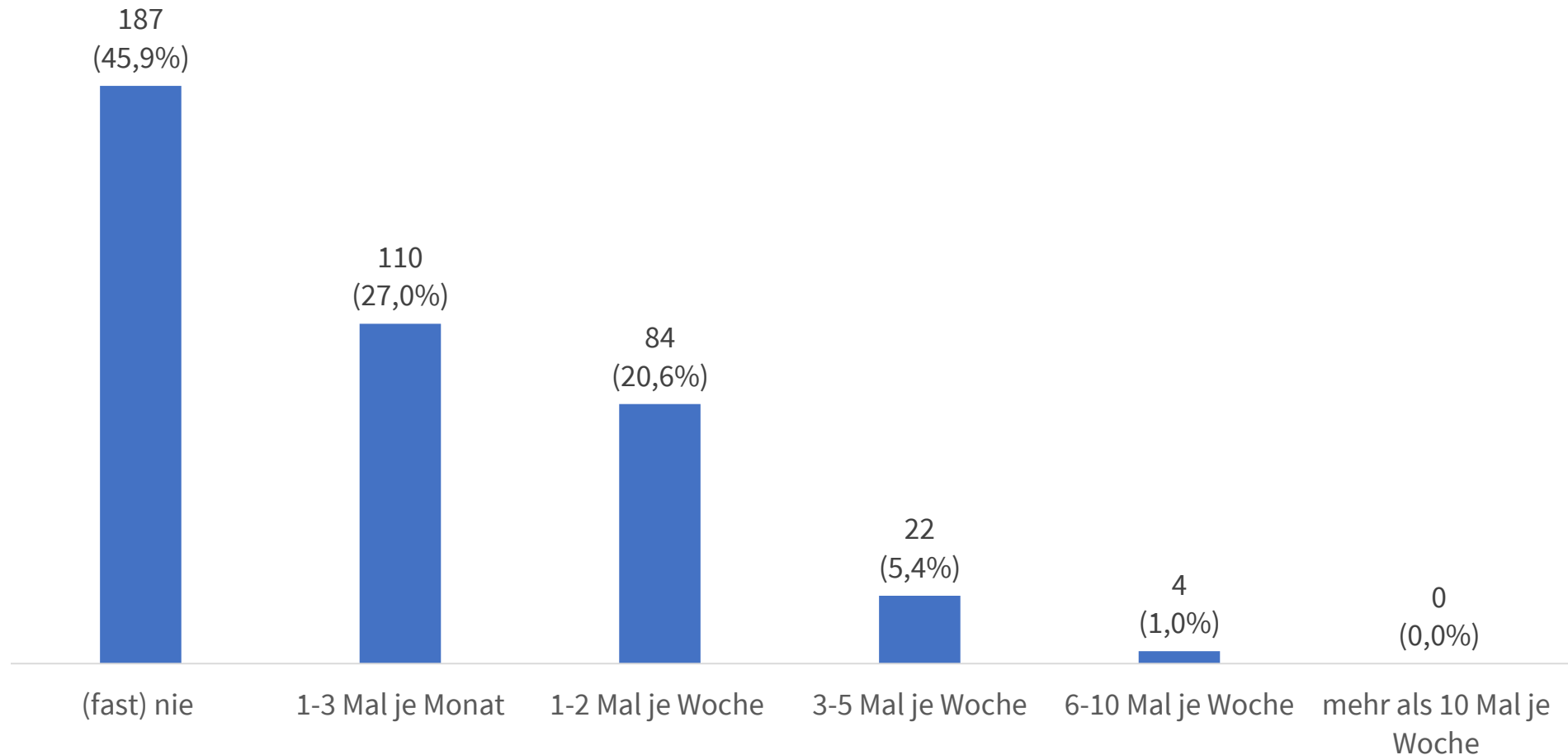
n = 444

Die Frage war an die Beschäftigten gerichtet.



# Nachfrage nach Gepäcktransportmöglichkeiten auf Dienstwegen und Dienstgängen

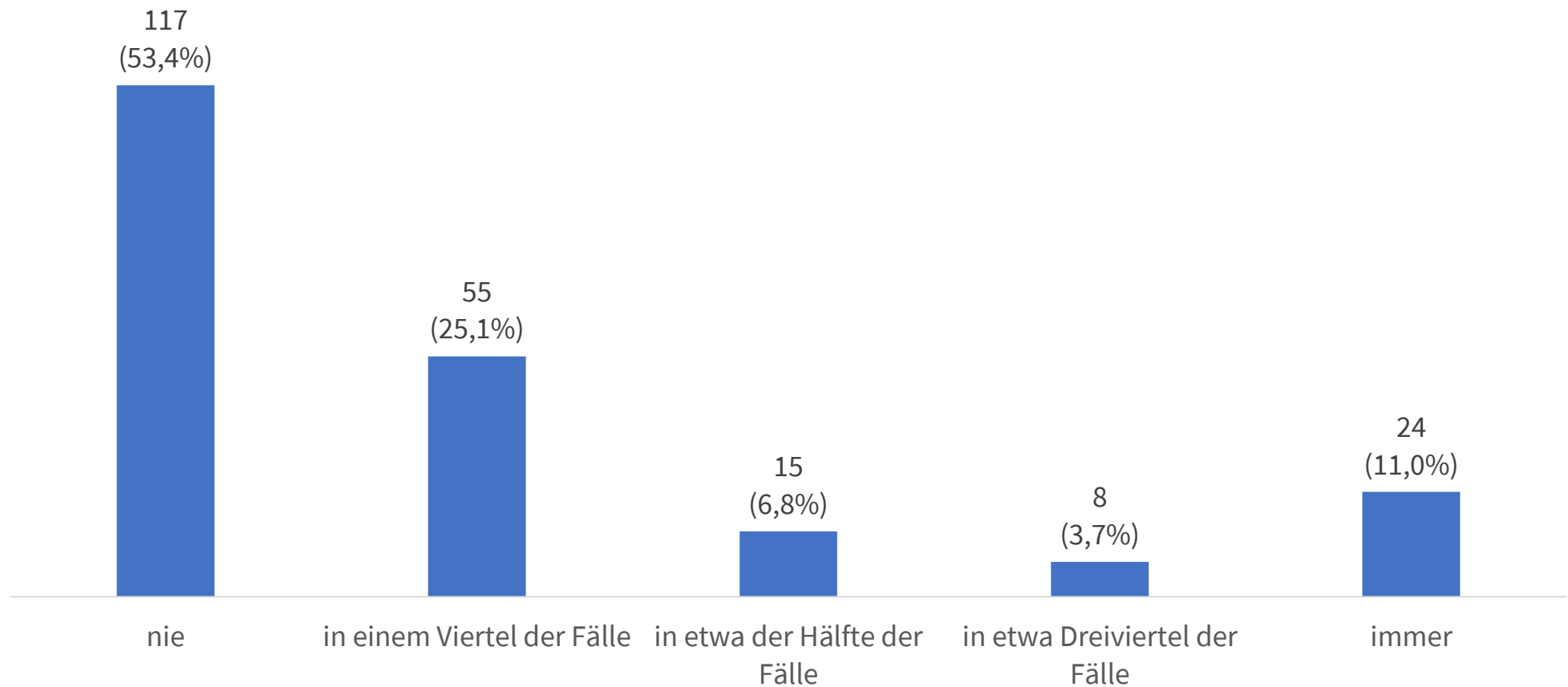
## Wie häufig erledigen Sie in einer durchschnittlichen Woche während der Vorlesungszeit Dienstgänge/Dienstwege?\*



n = 407

\*Dienstweg/ Dienstgang: innerhalb von Hildesheim, am selben Tag beginnend und endend, mehr als 500 m einfache Strecke

## Führen Sie dabei Dinge mit, die sich nicht mehr in einer Aktentasche oder einem marktüblichen Freizeitricksack transportieren lassen?



n = 219

\*Dienstweg/ Dienstgang: innerhalb von Hildesheim, am selben Tag beginnend und endend, mehr als 500 m einfache Strecke



## Kontakt

Ester Vogt: [vogt.greenoffice@uni-hildesheim.de](mailto:vogt.greenoffice@uni-hildesheim.de)