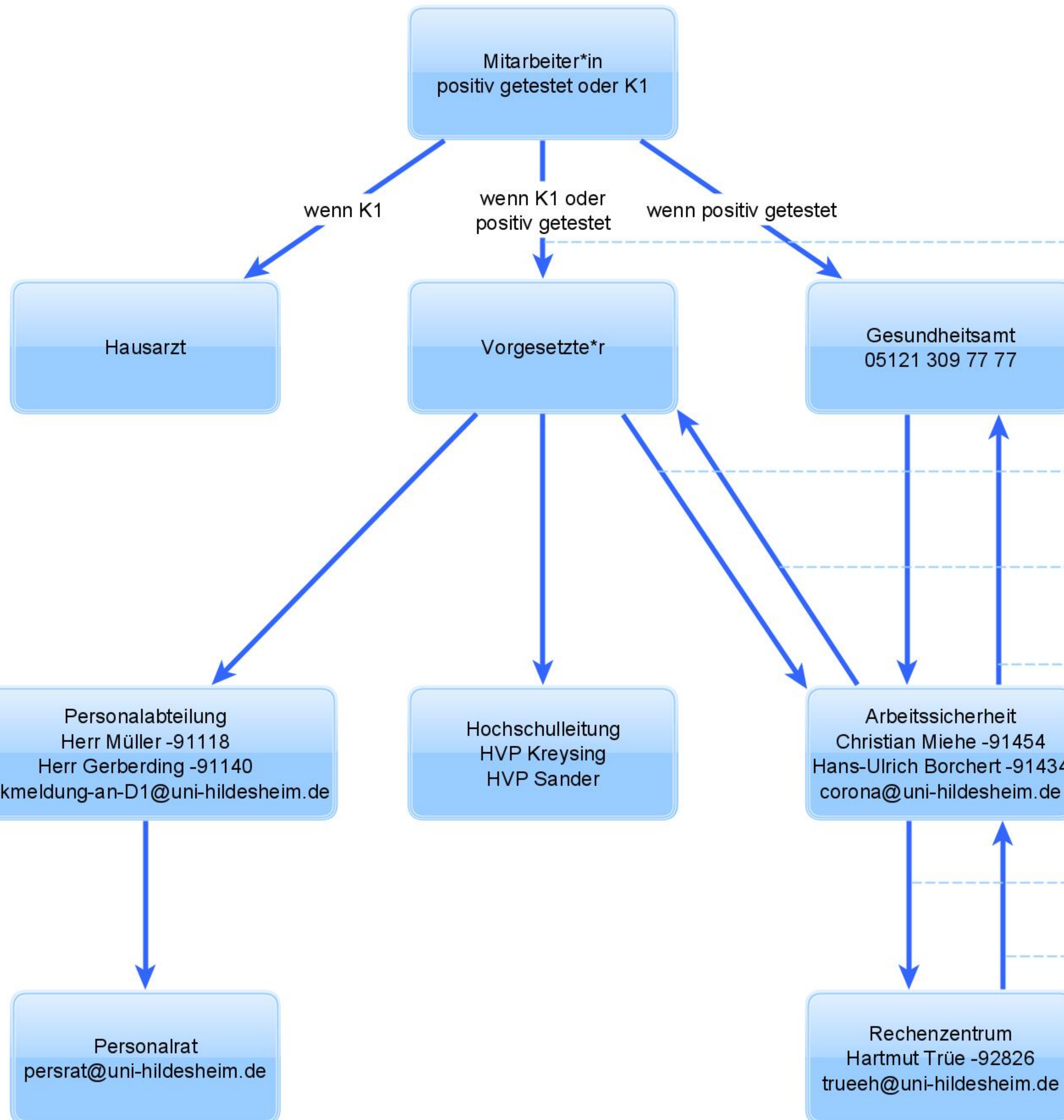


# Meldung einer Corona-Infektion Mitarbeiter\*in

**K 1 Kontakt (enge Kontaktperson)**  
 Enge Kontaktpersonen einer coronainfizierten Person sind insbesondere die Menschen,  
 - die mit der/dem Infizierten in häuslicher Gemeinschaft zusammenleben oder  
 - die sich zusammen mit der/dem Infizierten länger als 15 Minuten mit einem Abstand von unter 1,5 Metern in einem Raum, ohne Schutzmaßnahmen aufgehalten haben  
 Der Personenkreis der engen Kontaktpersonen gilt als ansteckungsverdächtig und wird vom Gesundheitsamt in der Regel unter Quarantäne gestellt.



Melden:  
 - Kontakte in den letzten 48 Stunden

Melden:  
 - Kontakte von betroffenen Personen  
 - Termine von Besprechungen, Präsenzveranstaltungen...

Information über weitere Maßnahmen

Melden:  
 - Name Mitarbeiter\*in  
 - Teilnehmerliste

Abfrage Veranstaltungsteilnehmer

Teilnehmerliste

Bei Fragen wenden Sie sich an:  
 Christian Miehe -91454 oder  
 Hans-Ulrich Borchert -91434