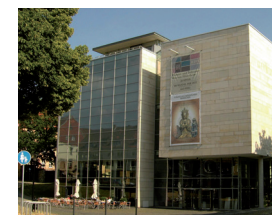




Weltkulturerbestadt Hildesheim



Universitätsstandort Hildesheim



Hauptcampus
Universitätsplatz 1



**Forum
Neubau**
Universitätsplatz 1



**Kulturcampus
Domäne
Marienburg**
Domänenstraße 1



**Samelson-
Campus**
Samelsonplatz 1



4 Bühler-Campus
Lübecker Straße 3



**5 Institutsgebäude
Keßlerstraße**
Keßlerstraße 57



**6 Institutsgebäude
Moltkestraße**
Moltkestraße 86



**7 Center for
World Music**
Timotheusplatz



Daten & Fakten



Geschichte

- Die Tradition der Lehrerausbildung in Hildesheim reicht bis in das 19. Jahrhundert zurück
- 1946: Alfelder Kurse der Pädagogischen Hochschule Hildesheim
- 1978: Die Pädagogische Hochschule Hildesheim, mittlerweile eine Abteilung der Pädagogischen Hochschule Niedersachsen, wird selbständige wissenschaftliche Hochschule; Entwicklung neuer Studiengänge und Gründung neuer Fachbereiche außerhalb des Lehramts
- 1989: Aus der Hochschule Hildesheim wird die Universität Hildesheim
- 2003: Gründung der Stiftung Universität Hildesheim

Daten & Fakten

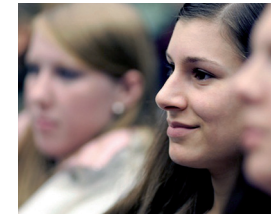


Heute

- rund 8600 Studierende (inkl. Beurlaubte)
- rund 90 Professuren
- rund 890 Beschäftigte
in Wissenschaft und Verwaltung
- überregional bedeutsame Forschungseinrichtungen

Unser Leitbild:

- Profiluniversität
- Stiftungsuniversität
- Studierendenuniversität





Profiluniversität

Als innovativer Wissenschaftsstandort bieten wir...

- ...ein konsekutives Lehramtsstudium mit schulpraktischen Studien vom ersten Semester an («Hildesheimer Modell»).
- ...ein international orientiertes kulturwissenschaftliches Studium mit voll integrierter künstlerischer Praxis.
- ...ein interkulturelles und fachübergreifendes Studium in den Bereichen Sprachen, Übersetzung und Informationswissenschaft.
- ...ein eng mit der Wirtschaft vernetztes IT-Studium mit Praktika in knapp 40 Partnerunternehmen.



Als junge Stiftungsuniversität wollen wir...

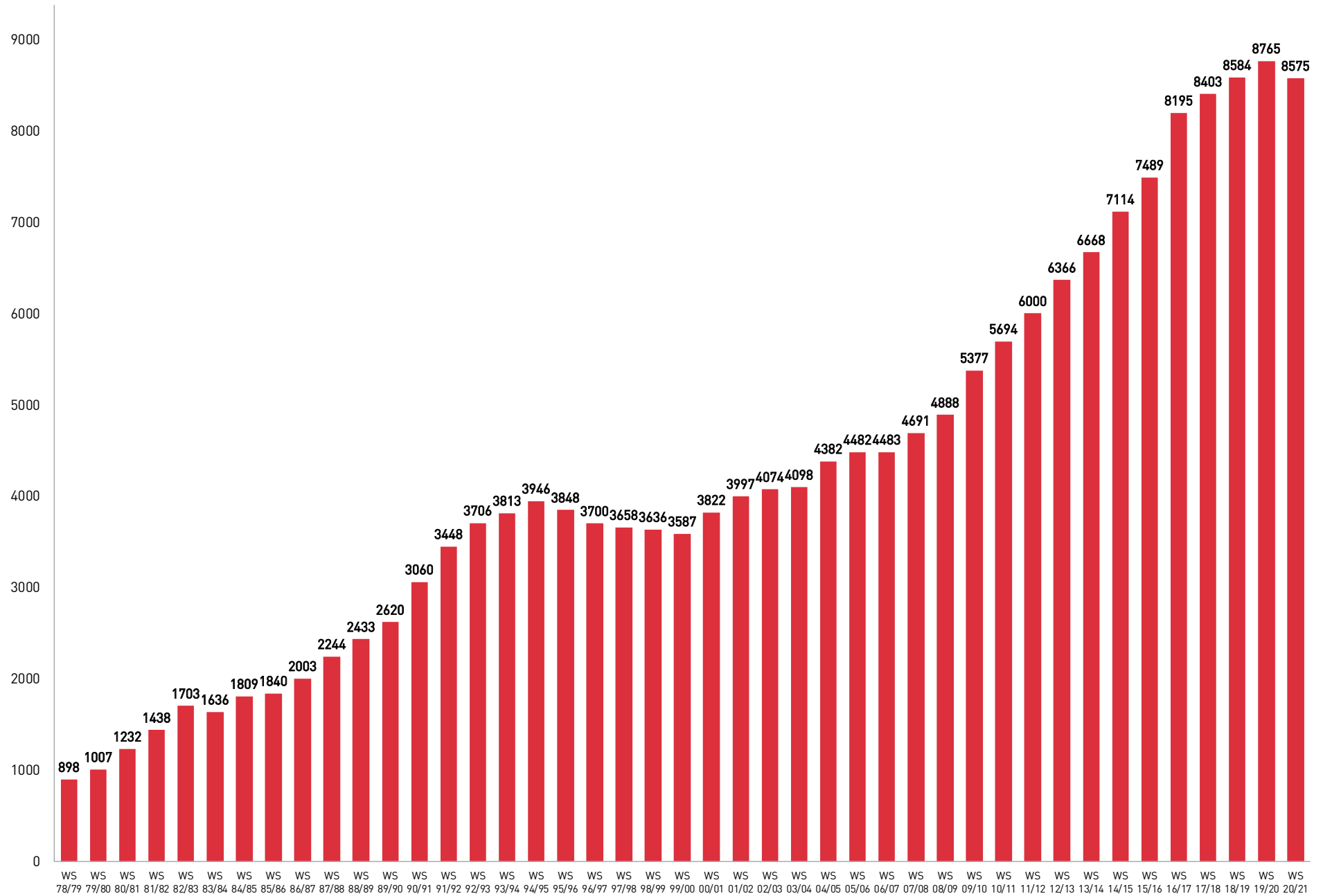
- ...unsere Zukunft autonom und eigenverantwortlich gestalten.
- ...uns intensiv für eine enge Verbindung mit der Bürgergesellschaft und eine starke Vernetzung mit Partnern aus Wirtschaft und Kultur einsetzen.
- ...langfristig ein eigenes Stiftungsvermögen aufbauen.



Als Studierendenuniversität legen wir besonderen Wert auf...

- ...die aktive Einbindung der Studierenden in Lehr- und Lernprozesse.
- ...soziale Verantwortung: Förder- und Stipendienprogramme wie Sozialfonds, Minerva-Kolleg, Lore-Auerbach-Stipendium, Deutschlandstipendium.
- ...studentische Partizipation bei der Entscheidung über die Verwendung von Studienqualitätsmitteln.
- ...eine familiengerechte Hochschule.

Studierendenzahlen gesamt



Stand:
Wintersemester
2020/2021



Studium und Lehre

Zukunftsorientierte Strukturen durch

- modularisierte Studiengänge
- Bachelor- und Masterabschlüsse
- Promotionsprogramme

Unsere Maximen:

- Interdisziplinarität
- Vernetzung
- Internationalisierung
- Lebenslanges Lernen
- Theorie-Praxis-Verknüpfung

Die Fachbereiche



Fachbereich 1:
Erziehungs- und Sozialwissenschaften

Fachbereich 2:
Kulturwissenschaften und
Ästhetische Kommunikation

Fachbereich 3:
Sprach- und Informationswissenschaften

Fachbereich 4:
Mathematik, Naturwissenschaften,
Wirtschaft und Informatik



Lehramtsstudium

- Polyvalente Zwei-Fächer-Bachelor-Studiengänge mit Lehramtsoption (B.A. / B.Sc.)
- M.Ed. für Grundschule
- M.Ed. für Haupt- und Realschule
- breites interdisziplinäres Fächerangebot aus allen Fachbereichen – von B wie Biologie bis W wie Wirtschaft
- vielfältige Kombinationsmöglichkeiten



Polyvalenter Zwei-Fächer-Bachelor-Studiengang



- individuelle Studienvariante:
Die freie Kombination von zwei Studienfächern ermöglicht es, Berufsfelder außerhalb des Lehramts zu erschließen
- breites Fächerangebot aus vier Fachbereichen:

FB 1: Evangelische Theologie, Geschichte, Katholische Theologie, Politikwissenschaft, Sachunterricht, Sport

FB 2: Kunst, Musik

FB 3: Deutsch, Englisch

FB 4: Biologie, Chemie, Geographie, Informatik, Mathematik, Physik, Technik, Wirtschaft



Fachbereich 1

Erziehungs- und Sozialwissenschaften

Studiengänge:

Bachelor

- Erziehungswissenschaft
(optional als deutsch-russischer Doppelabschluss)
- Psychologie mit Schwerpunkt Pädagogische Psychologie
- Sozial- und Organisationspädagogik

Studienvariante: Sport, Gesundheit und Leistung

Master

- Psychologie
- Psychologie mit Schwerpunkt Pädagogische Psychologie
- Erziehungswissenschaft mit den Schwerpunkten
Pädagogik der Kindheit/Diversity Education
- Psychologie
- Sozial- und Organisationspädagogik
- Soziale Dienste (dual)
- Sportwissenschaft mit dem Schwerpunkt Sport,
Gesundheit und Leistung in der Lebensspanne
- Weiterbildungsmasterstudiengang Rechtspsychologie



Fachbereich 2

Kulturwissenschaften und Ästhetische Kommunikation



Studiengänge:

Bachelor

- Kreatives Schreiben und Kulturjournalismus
- Kulturwissenschaften und ästhetische Praxis
- Philosophie – Künste – Medien
- Szenische Künste

Master

- Inszenierung der Künste und der Medien
- Kulturvermittlung
(optional auch als deutsch-französischer Doppelmaster)
- Literarisches Schreiben und Lektorieren
- Philosophie und Künste interkulturell



Fachbereich 3

Sprach- und Informationswissenschaften



Studiengänge:

Bachelor

- Internationales Informationsmanagement
- Internationale Kommunikation und Übersetzen,
Sprachangebot: Englisch, Französisch, Spanisch

Studienvariante: English Applied Linguistics

Master

- Barrierefreie Kommunikation
- Deutsch als Zweitsprache/ Deutsch als Fremdsprache
- Internationale Fachkommunikation – Sprachen und Technik
- Internationales Informationsmanagement – Informationswissenschaft
- Internationales Informationsmanagement – Sprachwissenschaft und Interkulturelle Kommunikation
- Medientext und Medienübersetzung



Fachbereich 4

Mathematik, Naturwissenschaften, Wirtschaft und Informatik



Studiengänge:

Bachelor

- Wirtschaftsinformatik
- Informationsmanagement und Informationstechnologie

Studienvarianten: Angewandte Informatik

Umweltsicherung

Wirtschaft Pus

Master

- Angewandte Informatik
- Informationsmanagement und Informationstechnologie
- International Master Data Analytics
- Umwelt, Naturschutz und Nachhaltigkeitsbildung
- Wirtschaftsinformatik



Double-Degree-Programmes

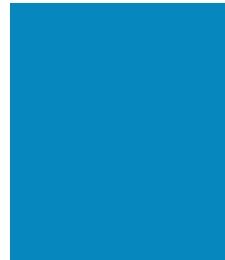


Bachelor

- Deutsch-russischer Doppelabschluss Erziehungswissenschaft
Universität Hildesheim / Universität Nowgorod, Welikij Nowgorod, Russland
- Deutsch-russischer Doppelabschluss Interkulturelle Kommunikation: Deutsch-russische Beziehungen
Universität Hildesheim / Universität Nowgorod, Welikij Nowgorod, Russland

Master

- Deutsch-russischer Doppelabschluss Erziehungswissenschaft
Universität Hildesheim / Universität Nowgorod, Welikij Nowgorod, Russland
- Deutsch-französischer Doppelabschluss Kulturvermittlung / Médiation Culturelle de l'Art
Universität Hildesheim / Aix-Marseille Université, Marseille
- Joint-Degree-Programm Global Studies on Management and Information Science
Universität Hildesheim / Pai Chai University, Daejeon oder Chungbuk National University, Südkorea



Weiterbildungsangebote



- Inklusive Pädagogik & Kommunikation | M.A.
- Musik.Welt – Kulturelle Diversität in der musikalischen Bildung | M.A.
- Kompetenzzentrum für regionale Lehrkräftefortbildung

Ein Studium in Hildesheim bietet:



- Forschung und Lehre mit integrierter Praxis
- individuelle Betreuung
- kurze Wege, schnelle Orientierung, persönliche Atmosphäre
- internationales Flair durch Kooperationen in über 50 Ländern
- hervorragende Berufsperspektiven durch ein Netzwerk mit Partnern aus Wirtschaft, Kultur und Wissenschaft
- frühe Möglichkeiten der Berufswahlüberprüfung



Forschung



- über 25 Institute in vier Fachbereichen

Interdisziplinäre Forschungszentren:

- Zentrum für Digitalen Wandel (ZfDW)
- Center for World Music (CWM)
- Centrum für Lehrerbildung und Bildungsforschung (CeLeB)
- Zentrum für Bildungsintegration (ZBI)
- Herder-Kolleg – Zentrum für transdisziplinäre Kulturforschung
- Kompetenzzentrum Frühe Kindheit Niedersachsen
- Zentrum für Geschlechterforschung (ZfG)

Wissenschaftliche Nachwuchsförderung



- Wissenschaftliche Nachwuchsförderung: Graduiertenzentrum
- Margot-Möller-Promotionskolleg
- Promotionskolleg »Unterrichtsforschung«
- Promotionskolleg »Bildungsintegration«
- Promotionsstudiengang »Sozial- und Organisationspädagogik«
- Graduiertenkolleg »Gender und Bildung«
- Graduiertenkolleg
»Transnationale Soziale Unterstützung«
- Graduiertenkolleg »Multiprofessionalität in der Bildungsinfrastruktur und in Sozialen Diensten«

Partner der Universität Hildesheim



Partner aus der Gesellschaft

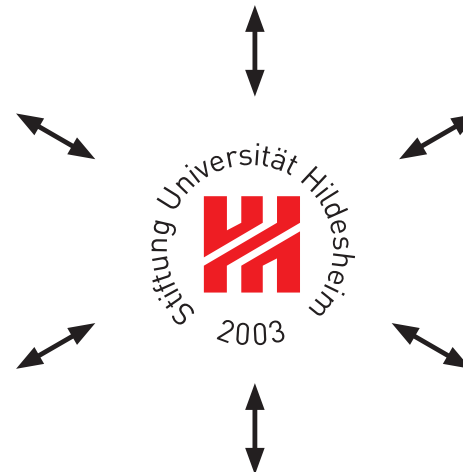
- Gerald Frank
- Dr. h.c. Arwed Löseke †
- Margot Möller-Meyer †
- Dr. Georg und Dietrich Olms
- Beate und Uwe Schiedeck †
- Christa Mezzetti
- Bürgerstiftung Hildesheim
- Lions Club
- Rotary Club
- Hildesheimer Bildungsstiftung
- Agentur für Erwachsenen- und Weiterbildung
- Universitätsgesellschaft Hildesheim e.V.

Partner aus der Wirtschaft

- Forschungsk Kooperationen
- Handwerkskammer Hildesheim
- IHK
- Sparkasse Hildesheim
- Volksbank Hildesheim
- Dr. U. Noack-Laboratorien
- KÜHN Sicherheit GmbH
- knapp 40 Partnerunternehmen aus Hildesheim und der Region

Nationale Partnerschulen

- 500 Partnerschulen
- Volkshochschule
- Musikschule



Partner aus der Kultur

- Bistumsarchiv
- Dommuseum
- Ev. Zentrum für Kirchenmusik
- LitteraNova
- Kultur Ruhr GmbH
- Kunstverein Hildesheim
- Roemer- und Pelizaeus-Museum
- Stadtarchiv
- Stadtmuseum
- Theater für Niedersachsen

Hochschulkooperationen

- über 190 Partnerhochschulen in 37 Ländern
- 140 internationale wissenschaftliche Kooperationen
- 3 Joint-Programme in Kooperation mit Universitäten in Daejeon, Marseille und Nowgorod

Internationalität

- jährlich über 200 Outgoer
- jährlich über 140 Incomer
- europäisches Qualitätssiegel E-Quality 2006 und 2011 sowie Europäisches Sprachensiegel 2011 und Erasmus Success Story 2010

Partnerschulen GHR 300

Die Universität Hildesheim verfügt über ein Netzwerk von ca. 500 Partnerschulen aus der Region:



- Hannover
- Hannover Süd-West
- Hannover Süd-Ost
- Hannover Ost
- Hannover Garbsen
- Hannover Langenhagen
- Hannover Laatzten
- Barsinghausen
- Burgwedel/Wedemark
- Hannover Land (Süd)
- Elze / Alfeld
- Hildesheim
- Hildesheim-Süd
- Lehrte
- Peine
- Burgdorf
- Wunstorf/Neustadt
- Springe/Elze
- Hameln-Land
- Hameln-Stadt
- Northeim
- Holzminden
- Lengede
- Salzgitter
- Harz
- Bockenem

Geografische Herkunft der Studierenden nach Fachbereichen

Gesamt Inland:

FB 1: 2798

FB 2: 1247

FB 3: 2136

FB 4: 1882

Ausland:

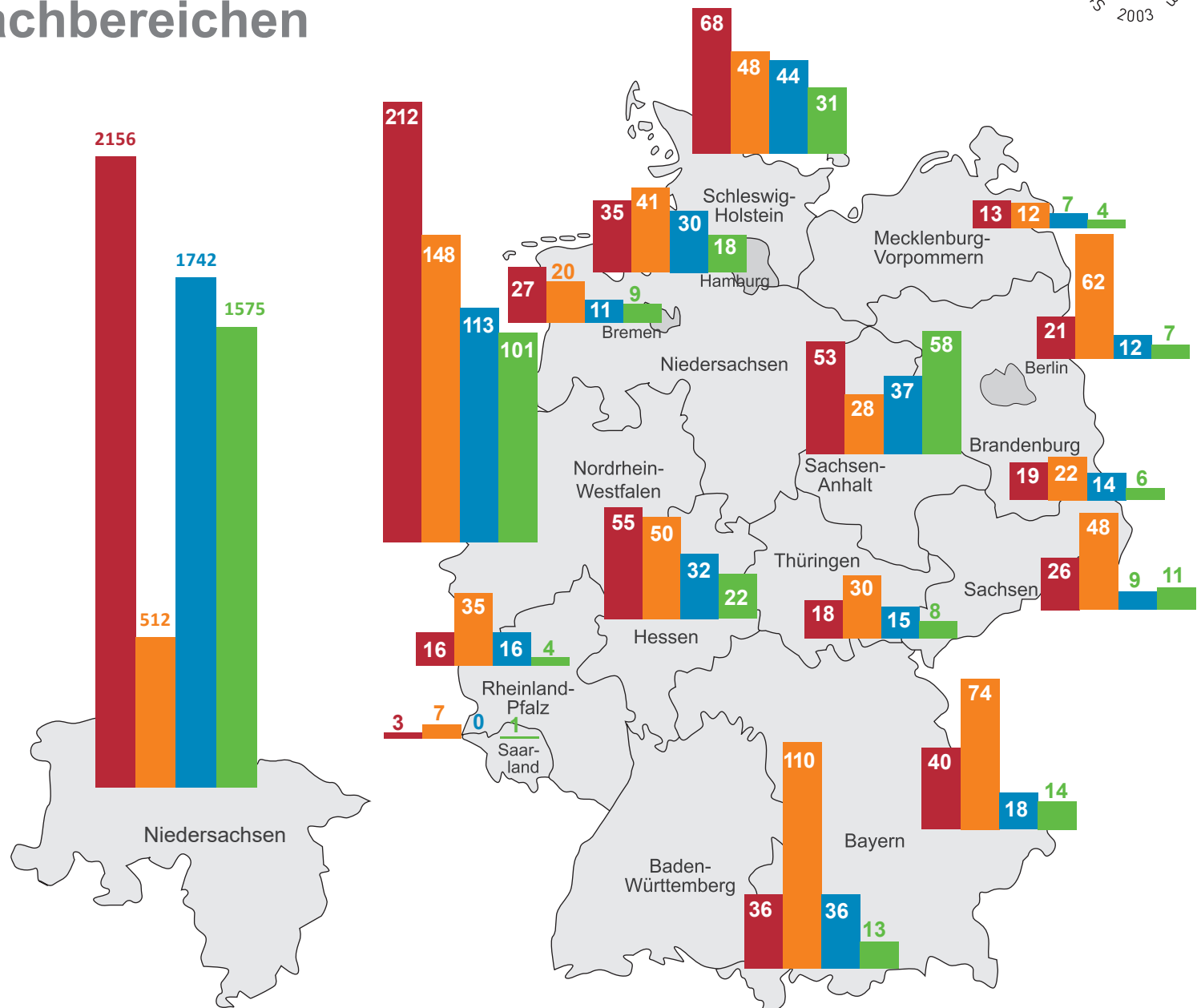


FB 1: 49

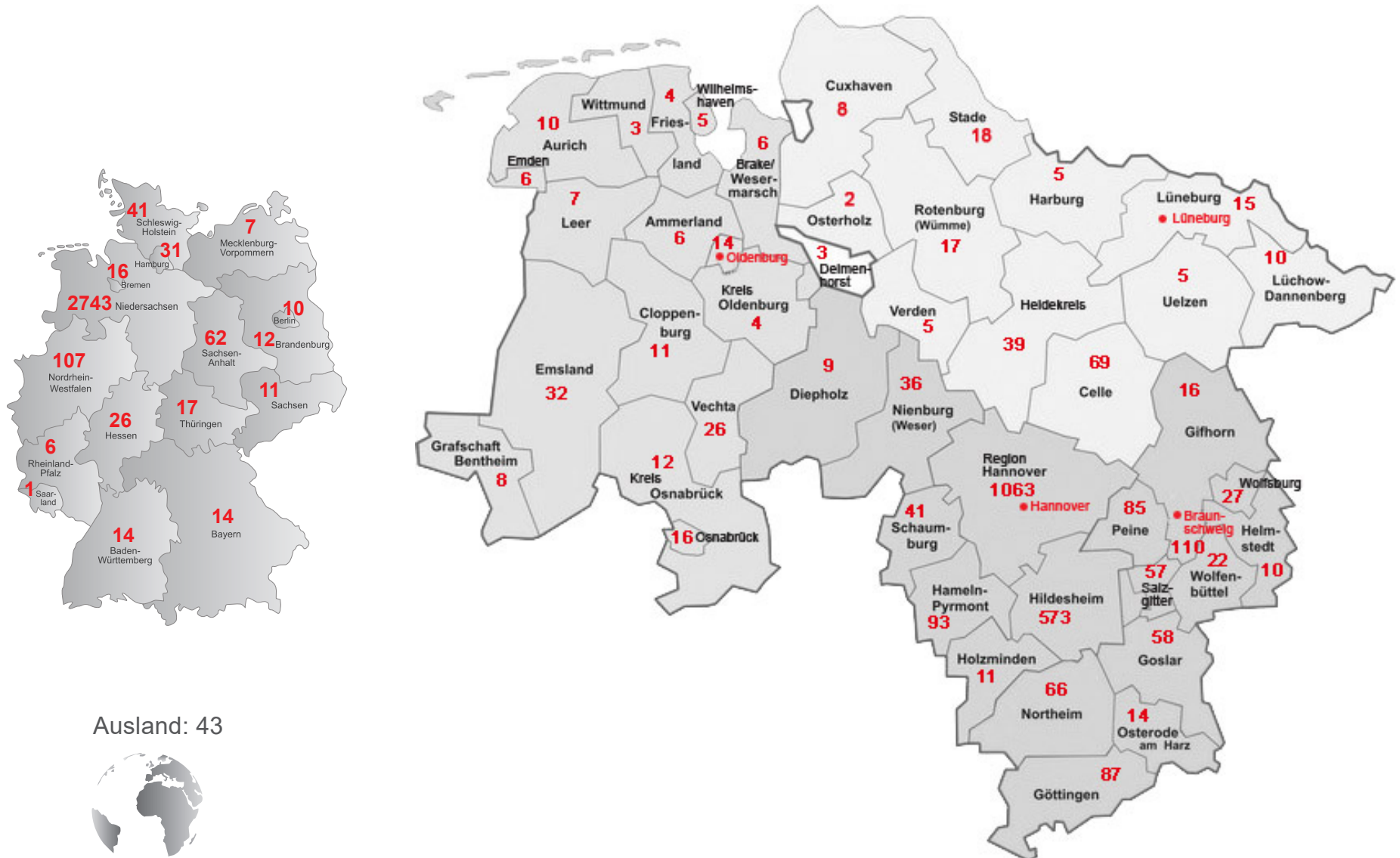
FB 2: 93

FB 3: 128

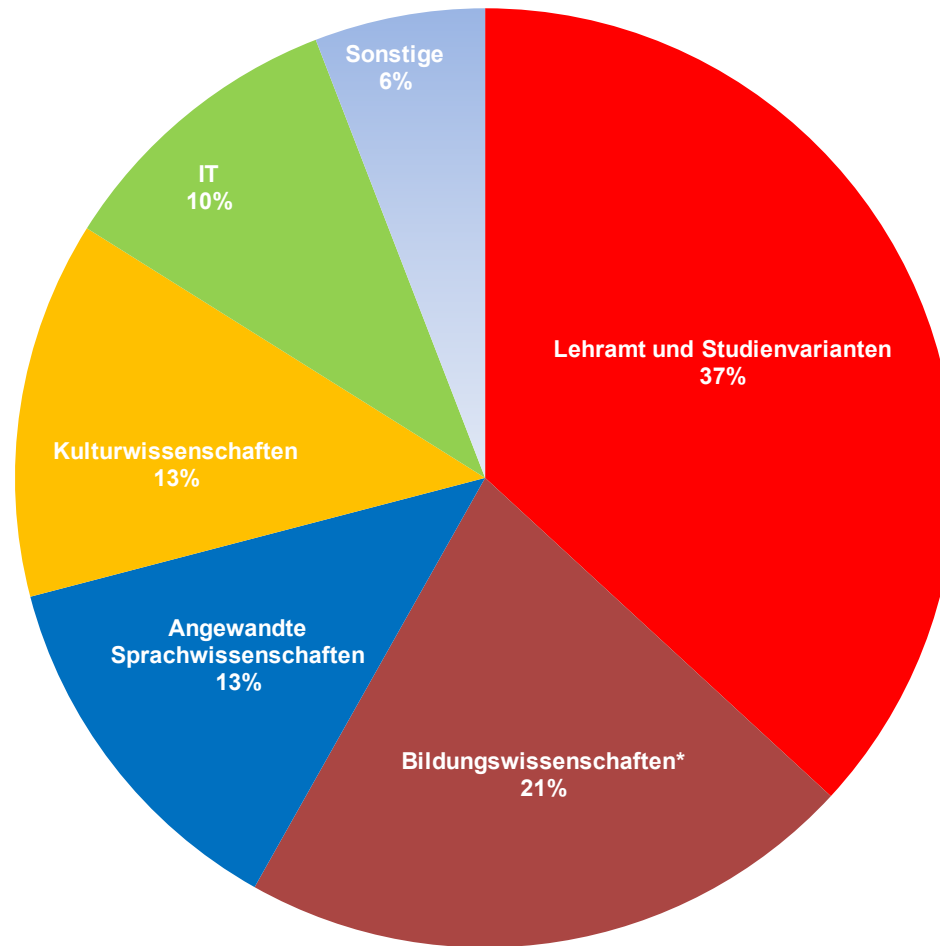
FB 4: 243



Geografische Herkunft der Lehramts-Studierenden



Studierende Universität Hildesheim



* Erziehungswissenschaft,
(Pädagogische) Psychologie,
Sozial- und Organisationspädagogik,
Inklusive Pädagogik, organization studies

Studiengang	Studierende
Lehramt und Studienvarianten	3160
Bildungswissenschaften	1827
Angewandte Sprachwissenschaften	1095
Kulturwissenschaften	1114
IT	876
Sonstige	503
Studierende gesamt	8575

**Bis bald.
Wir freuen uns, Sie zu sehen!**

