

3. Hildesheimer Bodenkonferenz

Bodenfunktionsbewertung bei Planungen im Landkreis Hildesheim

– Erfahrungen und Ausblick –

Fachdienst Umwelt
und Bevölkerungsschutz

19.09.2013
Domäne Marienburg,
Universität Hildesheim

Inhalt

1. Bodenfunktionsbewertung für den Landkreis Hildesheim
 - Ergebnisse der regionalen Bodenfunktionsbewertung
 - Erkenntnisse und Erfahrungen
2. Anwendung bei Verfahren mit räumlicher Planung
 - Regionales Raumordnungsprogramm
 - Raumordnungsverfahren Hartsalzwerk Siegfried Giesen
3. Weiterer Umgang mit der regionalen Bodenfunktionsbewertung

Inhalt

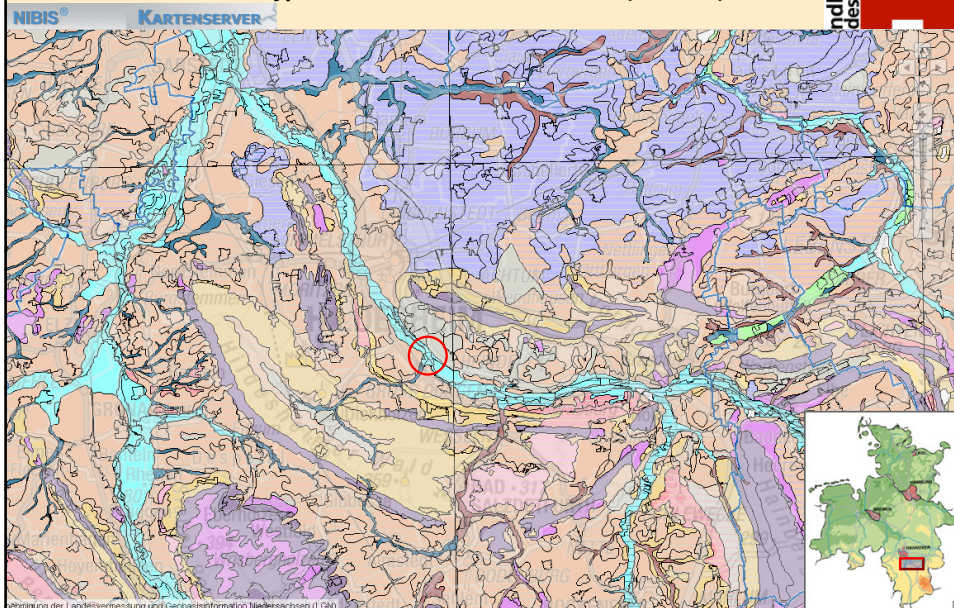


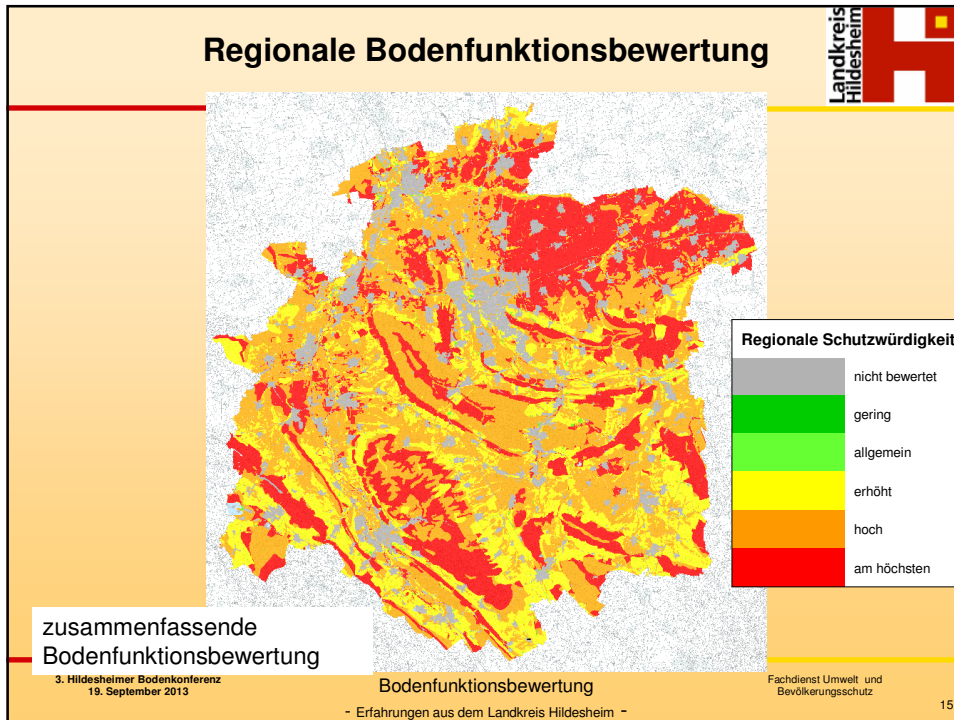
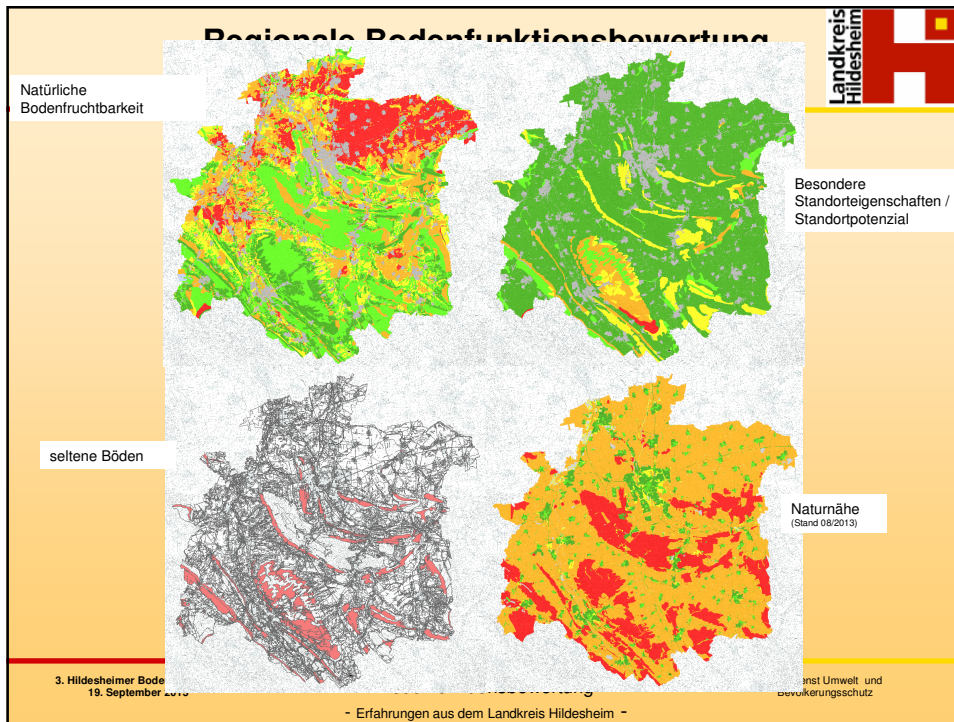
1. Bodenfunktionsbewertung für den Landkreis Hildesheim
 - Ergebnisse der regionalen Bodenfunktionsbewertung
 - Erkenntnisse und Erfahrungen

2. Anwendung bei Verfahren mit räumlicher Planung
 - Regionales Raumordnungsprogramm
 - Raumordnungsverfahren Hartsalzwerk Siegfried Giesen

3. Weiterer Umgang mit der regionalen Bodenfunktionsbewertung

Bodentypen im Landkreis Hildesheim (BÜK 50)





Inhalt



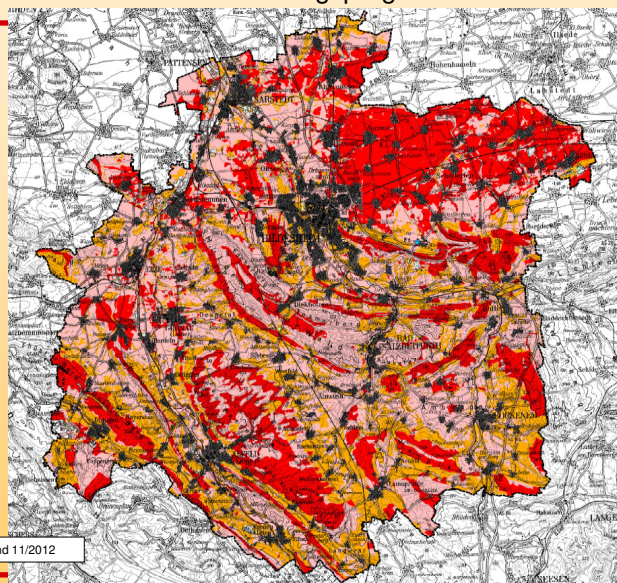
1. Bodenfunktionsbewertung für den Landkreis Hildesheim
 - Ergebnisse der regionalen Bodenfunktionsbewertung
 - Erkenntnisse und Erfahrungen
2. Anwendung bei Verfahren mit räumlicher Planung
 - Regionales Raumordnungsprogramm
 - Raumordnungsverfahren Hartsalzwerk Siegfried Giesen
3. Weiterer Umgang mit der regionalen Bodenfunktionsbewertung

3. Hildesheimer Bodenkonzferenz
19. September 2013

Bodenfunktionsbewertung
- Erfahrungen aus dem Landkreis Hildesheim -

Fachdienst Umwelt und
Bevölkerungsschutz

Entwurf zum Raumordnungsprogramm 2013



Stand 11/2012

3. Hildesheimer Bodenkonzferenz
19. September 2013

Bodenfunktionsbewertung
- Erfahrungen aus dem Landkreis Hildesheim -

Landkreis Hildesheim
Regionales Raumordnungsprogramm Entwurf 2012

Zusammenfassende Bodenfunktionsbewertung

Gesamtbewertung Schutzwürdigkeit der Böden

- im regionalen Vergleich sehr gering
- im regionalen Vergleich gering
- im regionalen Vergleich mittel
- im regionalen Vergleich hoch
- im regionalen Vergleich sehr hoch
- Abblagerung

- ☆ Geotop (Profigrube Ase)
- ★ Bodendauerbeobachtungsfäche

- Siedlungen
- Landkreisgrenze

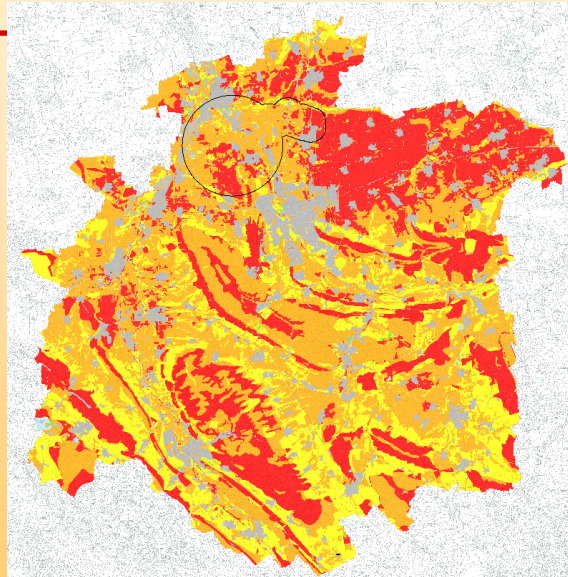
1:155.000
0 2.500 5.000 7.500 10.000 Meter

Thematische Grundlagen:
Bodenkarte Oberhessen und Niedersachsen 1:50.000
- Auswertung Standortfaktoren- und Standortwert-Erfassung
- Auswertung Standortwert-Erfassung
- Auswertung Standortwert-Erfassung
- Auswertung Standortwert-Erfassung
- Auswertung Standortwert-Erfassung
- Auswertung Standortwert-Erfassung

Topographische Grundlage:
100.000-Karten des Bundesamtes für Kartographie und Geodäsie

Herstellung:
LEAG Landeskartographie
Hildesheim
Standort: 01 01 01 - 3051 Hannover
Hilfsort: 01 01 01 - 3051 Hannover
Landschaftsplanung

ROV Hartsalzwerk Siegfried Giesen

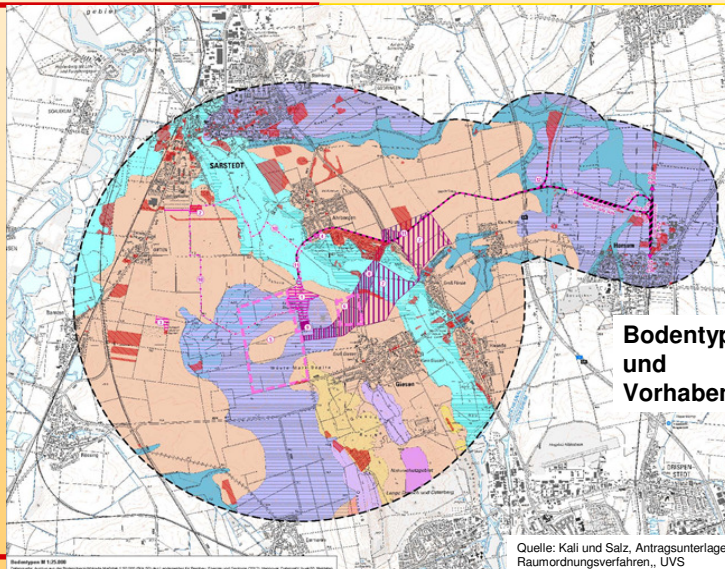


3. Hildesheimer Bodenkonzferenz
19. September 2013

Bodenfunktionsbewertung
- Erfahrungen aus dem Landkreis Hildesheim -

Fachdienst Umwelt und
Bevölkerungsschutz

ROV Hartsalzwerk Siegfried Giesen - betroffene Belange des Bodenschutzes -



**Bodentypen (BÜK 50)
und
Vorhabenbestandteile**

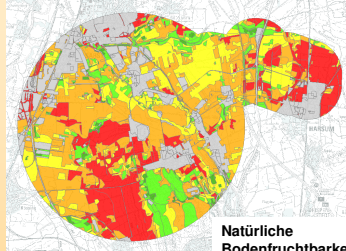
Quelle: Kali und Salz, Antragsunterlagen zum
Raumordnungsverfahren, UVS

19. September 2013

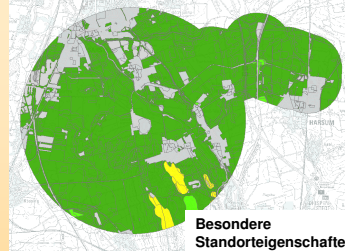
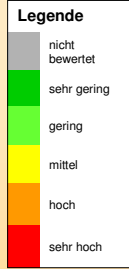
Bodenfunktionsbewertung
- Erfahrungen aus dem Landkreis Hildesheim -

Fachdienst Umwelt und
Bevölkerungsschutz

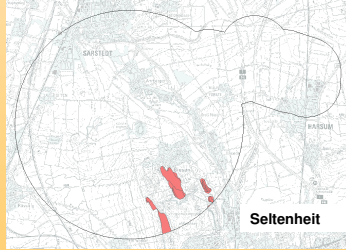
ROV Hartsalzwerk Siegfried Giesen - betroffene Belange des Bodenschutzes -



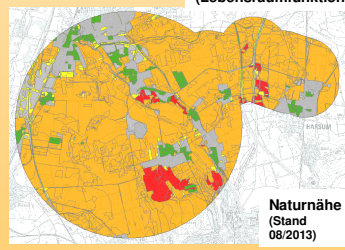
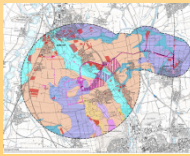
Natürliche Bodenfruchtbarkeit (Lebensraumfunktion)



Besondere Standorteigenschaften/ Standortpotenzial (Lebensraumfunktion)



Seltenheit



Naturnähe (Stand 08/2013)

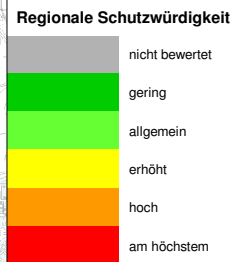
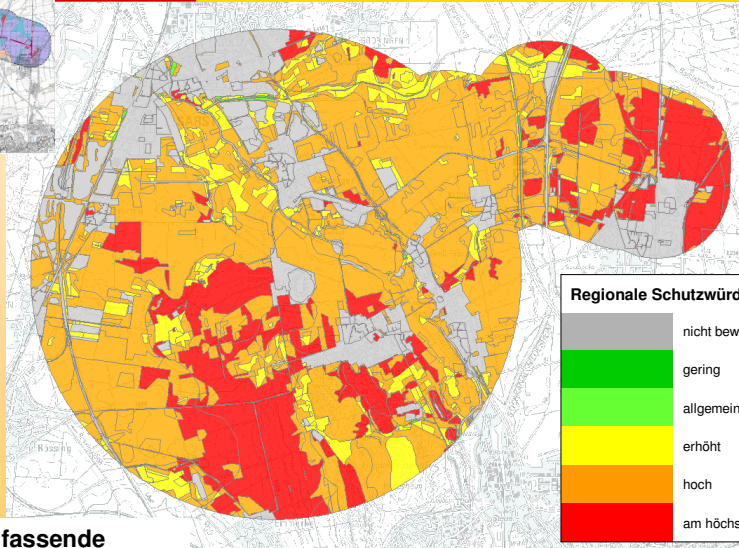
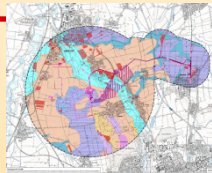
3. Hildesheimer Bodenkonzferenz
19. September 2013

Bodenfunktionsbewertung

Fachdienst Umwelt und Bevölkerungsschutz

- Erfahrungen aus dem Landkreis Hildesheim -

ROV Hartsalzwerk Siegfried Giesen - betroffene Belange des Bodenschutzes -



Zusammenfassende Bodenfunktionsbewertung

Bodenfunktionsbewertung

Fachdienst Umwelt und Bevölkerungsschutz

- Erfahrungen aus dem Landkreis Hildesheim -

Inhalt



1. Bodenfunktionsbewertung für den Landkreis Hildesheim
 - Ergebnisse der regionalen Bodenfunktionsbewertung
 - Erkenntnisse und Erfahrungen
2. Anwendung bei Verfahren mit räumlicher Planung
 - Regionales Raumordnungsprogramm
 - Raumordnungsverfahren Hartsalzwerk Siegfried Giesen
3. Weiterer Umgang mit der regionalen Bodenfunktionsbewertung

Weiterer Umgang mit der regionalen Bodenfunktionsbewertung (1)



1. Ergänzungen (?)
 - Naturnähe
 - Siedlungsraum
2. Berücksichtigung bei Fachplanungen und Vorhaben
 - Infrastrukturvorhaben (z.B. UVS für Verkehr- und Energietrassen)
 - auf kommunaler Ebene Anwendung bei Bauleitplanverfahren (Umweltbericht)
 - dabei Berücksichtigung weiterer Boden(teil)funktionen möglich und sinnvoll, wenn entsprechende Daten vorliegen
 - Grundlage für weitergehende Maßnahmen des vorsorgenden Bodenschutzes (Bodenkundliche Baubegleitung, insbesondere bei größeren Bauvorhaben)

Weiterer Umgang mit der regionalen Bodenfunktionsbewertung (2)



4. Steuerung der Flächeninanspruchnahme (!?)
 - Ergänzung durch weitere Werkzeuge (z.B. Kataster für Brachflächen, Baulücken, Leerstände, Entsiegelungsflächen) wäre hilfreich
3. Bewertung von Eingriffen
 - Betroffenheiten aus bodenfunktionaler Sicht können detaillierter dargestellt und berücksichtigt werden (z.B. SG: begrünte Flachhalde)
 - Bilanzierung von Eingriffen auf dieser Grundlage
 - Grundlage für Entwicklung von bodenbezogenen Ausgleichs- und Ersatzmaßnahmen (Entsiegelung, Erosionsschutz, produktionsintegrierte Kompensation - PIK ?...)
4. Weitere Erfahrungen und Erkenntnisse

Danke für Ihre Aufmerksamkeit !