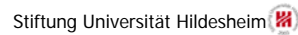
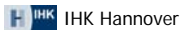


Logistik-Projekt Kressmann

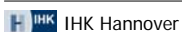


Linda Flöder, Christoph Jaeger, Tobias Baginski



Gliederung

1. Vorstellung der beteiligten Unternehmen
2. Aufgabenstellung
3. Überblick über die gewonnenen Ergebnisse
4. Handlungsansätze
5. Ausblick



1. Unternehmensvorstellung: Kressmann GmbH & Co. KG

Familienunternehmen in der vierten Generation

- Geschäftsführer: Carl und Axel Kressmann
- 2 Modehäuser (Hildesheim, Schwerin)
- Ca. 100 Mitarbeiter



1. Unternehmensvorstellung: Logiline GmbH

Logistikdienstleister Langenhagen/Hannover

2 Bereiche:

- Logiline: Plant und überwacht Transport jegliche Art von Gütern europaweit
- Logiline Systeme: Unternehmensberatertätigkeit
- Hier: Unterstützende Beratertätigkeit im Projekt Kressmann
 - Frau Reinke
 - Herr Grisson
 - Herr Pechmann



2. Aufgabenstellung

Optimierung der Logistikprozesse im
Wareneingang Kressmann:

- Einsparungsmöglichkeiten
- Warenflussoptimierung
- Verringerung der Kapitalbindung
- Entlastung der Mitarbeiter (Überstundenabbau)
- Verbesserung des Informationsflusses

Tätigkeiten während des Projektes

1. Aufnahme Ist-Zustand:

- Prozesse (Abläufe dokumentieren; Waren-/Informationsfluss)
- Zeitmessung (um Schwachstellen im Prozess aufzuzeigen)
- Frachtkosten (Preise, gelieferte Mengen)

Tätigkeiten während des Projektes

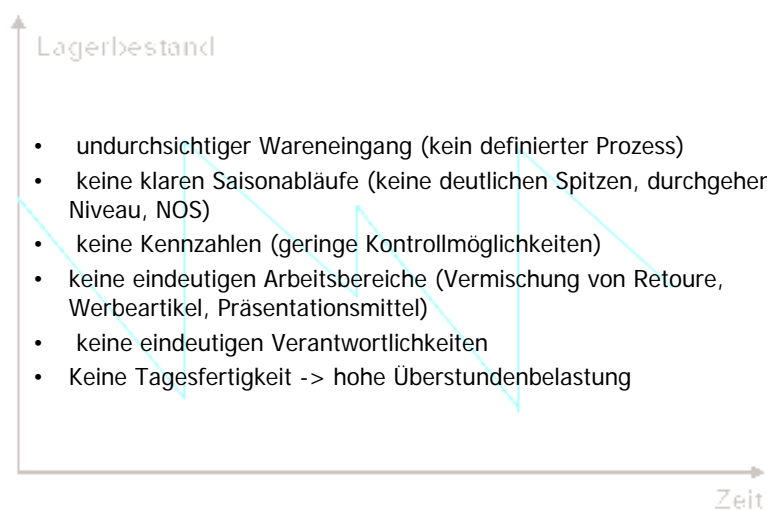
2. Analyse der Daten:

- Aufschlüsselung der gesammelten Daten
- Vergleich von Frachtkosten mit anderen Anbietern

3. Handlungsempfehlungen

- Optimierungspotentiale aufzeigen

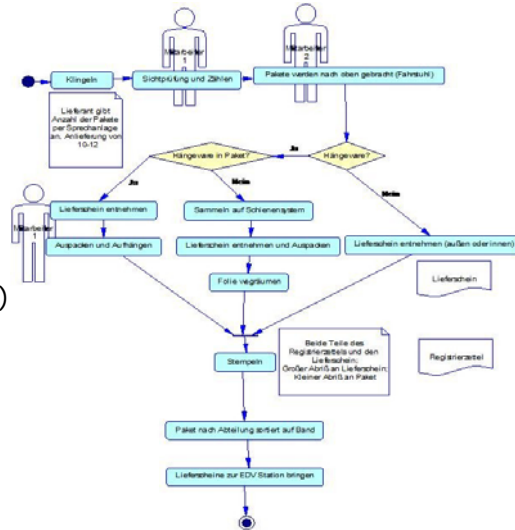
3. Überblick über Ergebnisse



4. Handlungsansätze: Prozesse im Wareneingang

Ergebnis der Ist-Aufnahme der Prozesse im Wareneingang:

- WE-Prozess ist 3-teilig (Physische Warenannahme, EDV-Verarbeitung, Sicherung)
- Retourenprozess



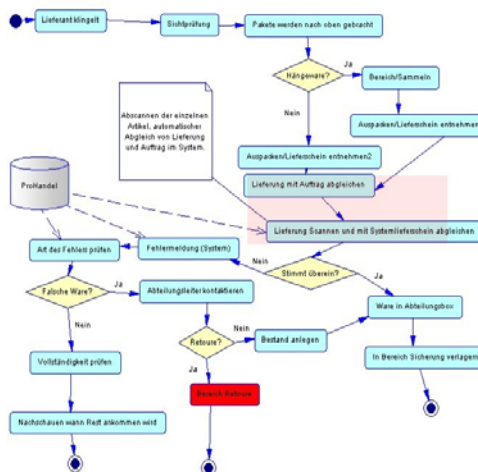
Verbesserung des WE-Prozesses

Optimierung durch:

- Stetigen Warenfluss
- Parallelisierung von Abläufen
- Einsatz von Scannern zur Warenverrechnung

Ziel: Tagesfertigkeit

Ebenfalls: Retourenprozess



5. Ausblick

Umsetzung der Maßnahmen im Rahmen zweier Abschlussarbeiten:

- Business Process Reengineering mit Beispielen aus dem Logistikbereich eines Textileinzelhandelsunternehmens
- Logistikcontrolling am Beispiel eines Textileinzelhandelsunternehmens

Derzeitiger stand:

- Scannertechnik erfolgreich implementiert
- Kurzfristig umzusetzende Maßnahmen sind umgesetzt
- Einleitung baulicher Maßnahmen (Implementierung Soll-Prozess)

Vielen Dank für Ihre
Aufmerksamkeit!