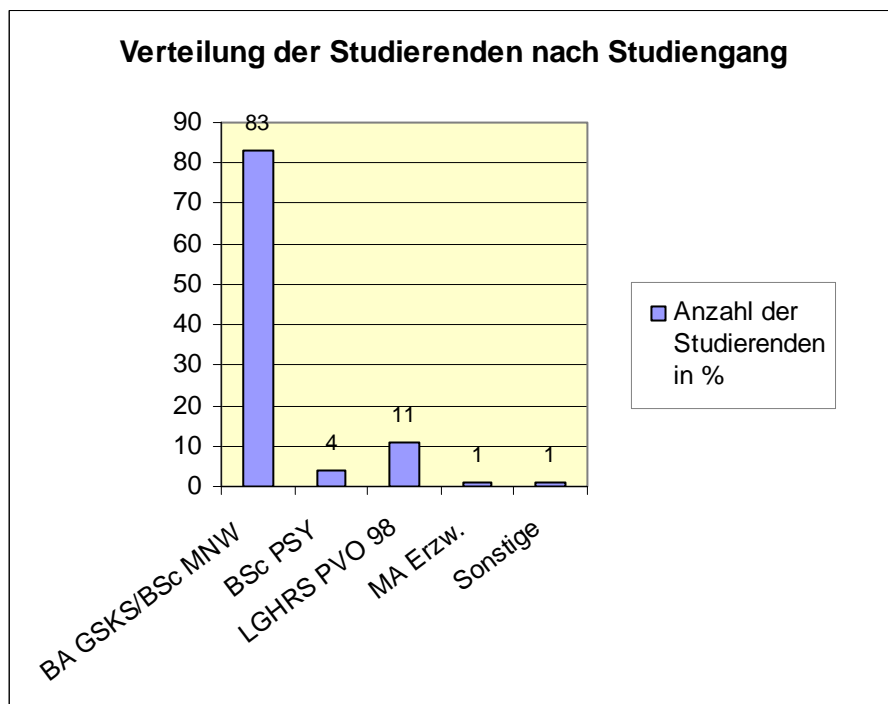
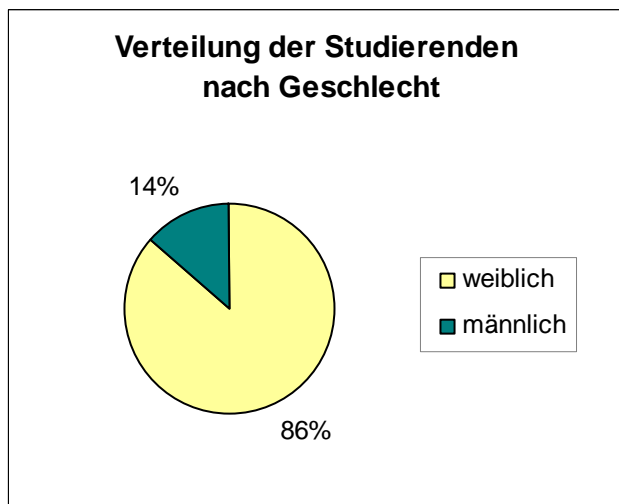


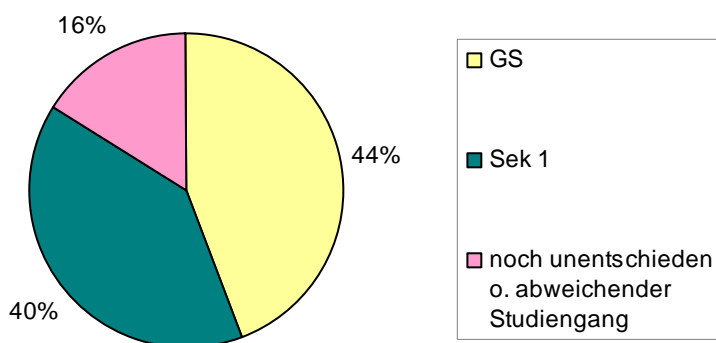
## Evaluation 2007: Studentische Förderlehrkräfte

Die dargestellten Statistiken beziehen sich auf die Studierenden, die im Jahr 2007 als Förderlehrkraft tätig waren. Insgesamt haben 68 Studierende eine Gruppe von Kindern und Jugendlichen gefördert.



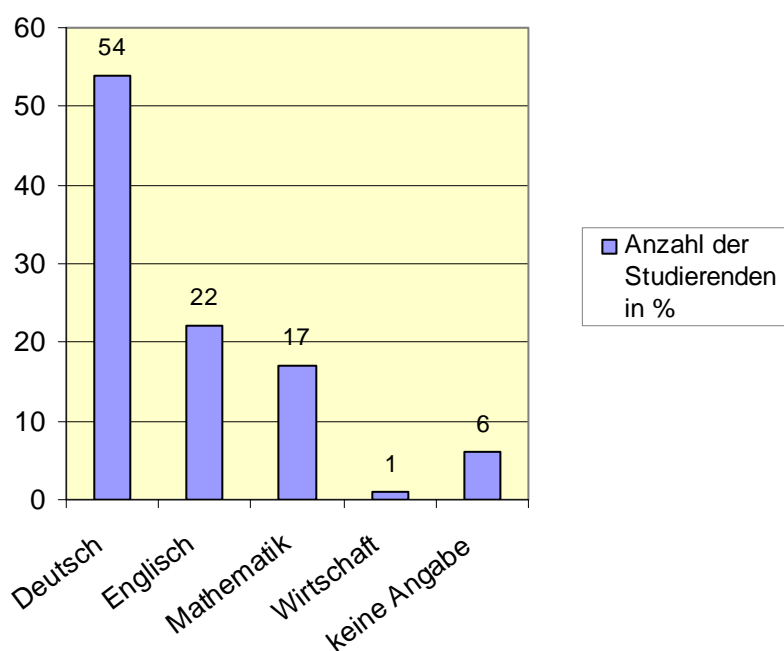
Alle im Projekt tätigen Förderlehrkräfte sind in pädagogisch und psychologisch ausgerichteten Studiengängen immatrikuliert. Mit einem Anteil von 94% bilden die Studierenden aus lehramtsbezogenen Studiengängen (BA GSKS, Bsc. MNW, LGHRS PVO 98) die größte Gruppe an Förderlehrkräften.

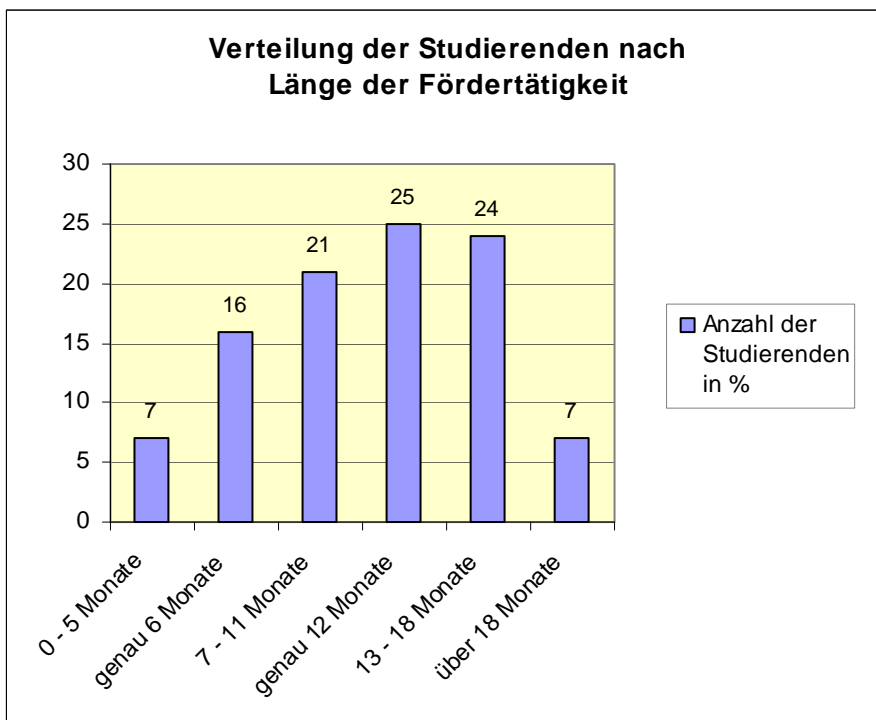
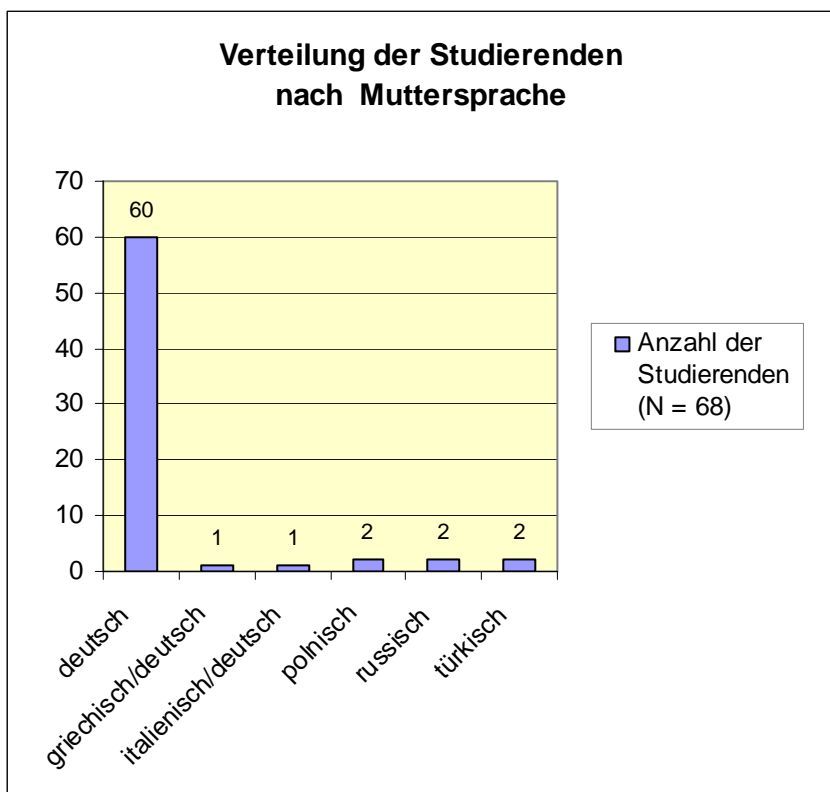
**Verteilung der Studierenden nach angestrebtem Stufenschwerpunkt**



Von den im Jahr 2007 tätigen Förderlehrkräften geben 44% der Förderlehrkräfte an, nach dem zweiten Staatsexamen in der Grundschule unterrichten zu wollen und 40% der Studierenden streben die Lehrtätigkeit in einer Sekundarschule I an. Die angestrebten Berufsfelder sind demnach fast ausgeglichen vertreten.

**Verteilung der Studierenden nach gewähltem Pflichtfach**





Aus pädagogischer Sicht ist besonders hervorzuheben, dass ca. 77 % der Studierenden ihren sechsmonatigen Erstvertrag verlängerten. 30% der Studierenden förderten sogar länger als ein Jahr, wobei einige Studierende zum jetzigen Zeitpunkt noch als Förderlehrkraft tätig sind und ggf. ihren Vertrag verlängern werden.