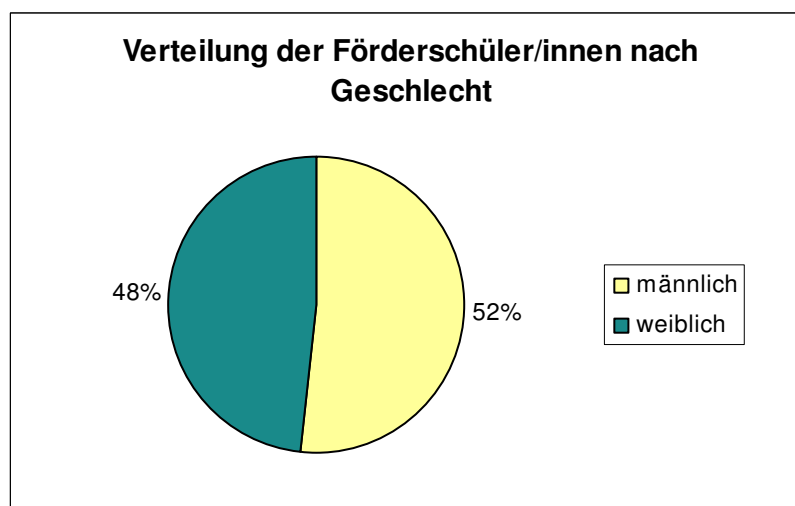


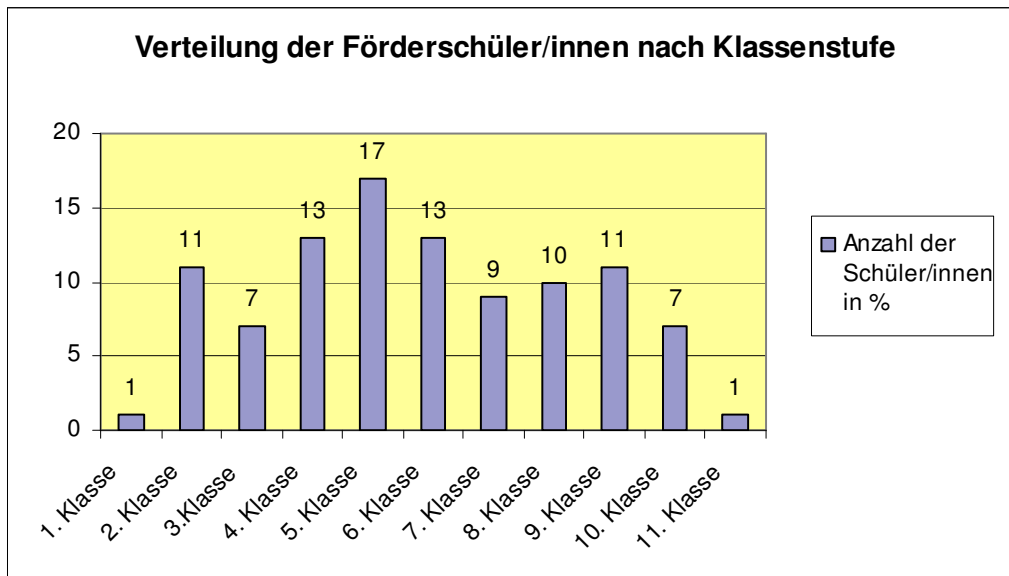
Statistik 2010: Förderschüler/innen

Die dargestellten Statistiken beziehen sich auf die Schülerinnen und Schüler, die an der Förderung im Jahr 2010 teilgenommen haben. Insgesamt haben 168 Kinder und Jugendliche die Förderung in Anspruch genommen. Parallel wurden jeweils ca. 100 Kinder gefördert.

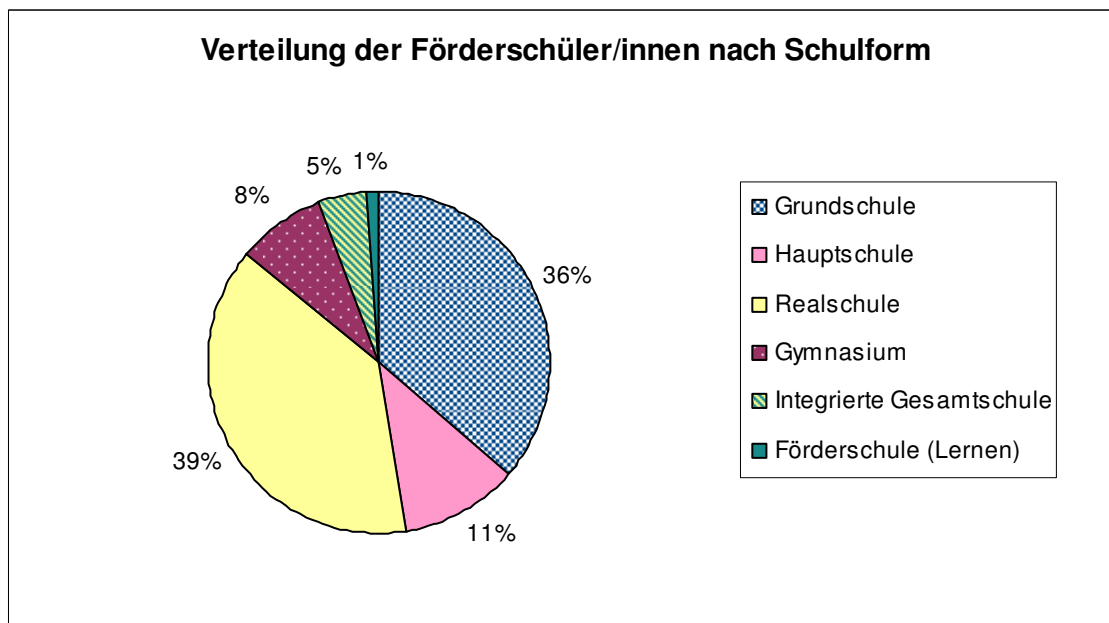
Im Jahr 2010 haben sich hinsichtlich der Geschlechterverteilung der Förderschüler/innen im Vergleich zu den Vorjahren keine wesentlichen Veränderungen ergeben. Das Geschlechterverhältnis ist weitgehend ausgeglichen, wobei im Jahr 2010 die männlichen Teilnehmer leicht überwogen.

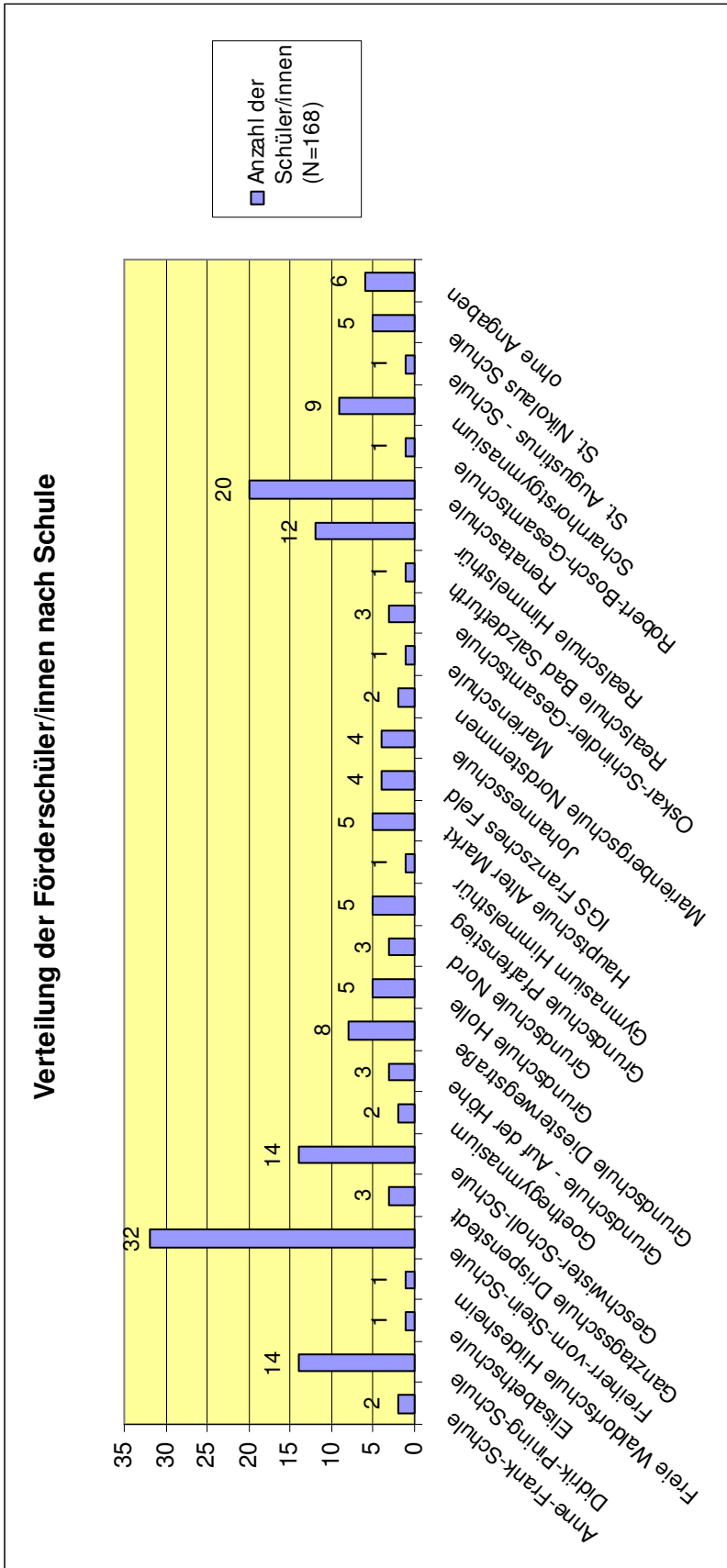


Im Vergleich zum Vorjahr wurde schon ab der ersten Klasse die Förderung in Anspruch genommen. Die Verteilung über die Klassenstufen ist insgesamt recht gleichmäßig. Von Schülerinnen und Schülern aus der vierten bis sechsten Klasse wird die Förderung besonders häufig in Anspruch genommen. Eine mögliche Ursache könnte die Bedeutung dieser Phase für die weitere Schullaufbahn in Bezug auf die zu wählende Schulform sein.



Wie bereits im Jahr 2010 wird die Förderung vor allem von Jugendlichen aus Realschulen in Anspruch genommen. Deutlich gesteigert hat sich der Anteil der Grundschulkinder. Dies zeigt einerseits den Bedarf und andererseits, dass die Konzepterweiterung von den Schulen wahrgenommen wurde.





Im Vergleich zu den Vorjahren haben im Jahr 2010 ist die Anzahl der Schulen, die die Förderkinder besuchen, noch weiter gestiegen. Insgesamt waren 27 Schulen an dem Projekt beteiligt.

Der größte Anteil von Förderkindern (45 %) weist weiterhin einen südosteuropäischen Migrationshintergrund auf. Mit einem Wert von jeweils 28 % bilden Kinder und Jugendliche, deren Migrationshintergrund im Nahen und Mittlerem Osten liegt, die zweitgrößte Teilnehmergruppe. Der numerische Anstieg dieser Teilnehmergruppe im Vergleich zum Vorjahr ist vermutlich auf die genauere Erfassung des Migrationshintergrundes über das Geburtsland der Vorfahren zurückzuführen und nicht auf eine Veränderung der Projektbeteiligung.

