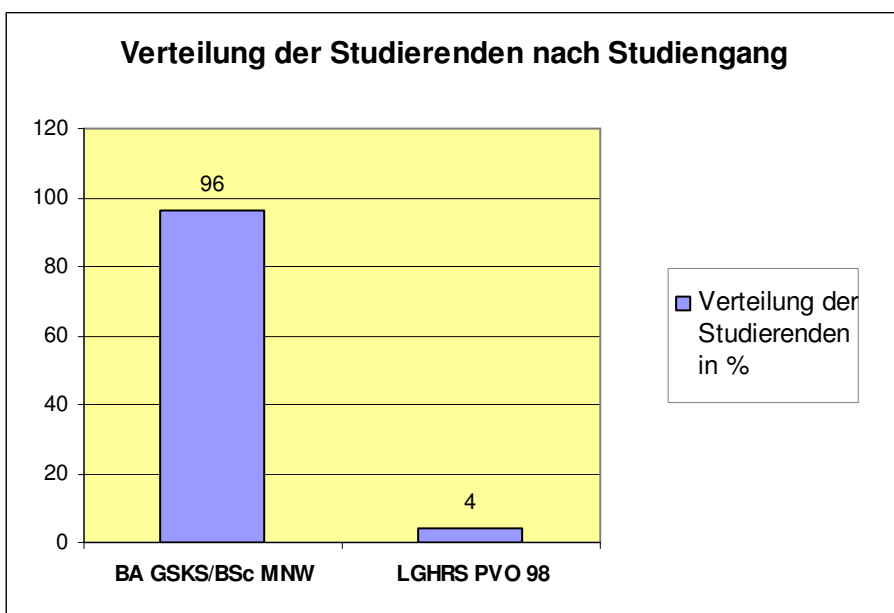
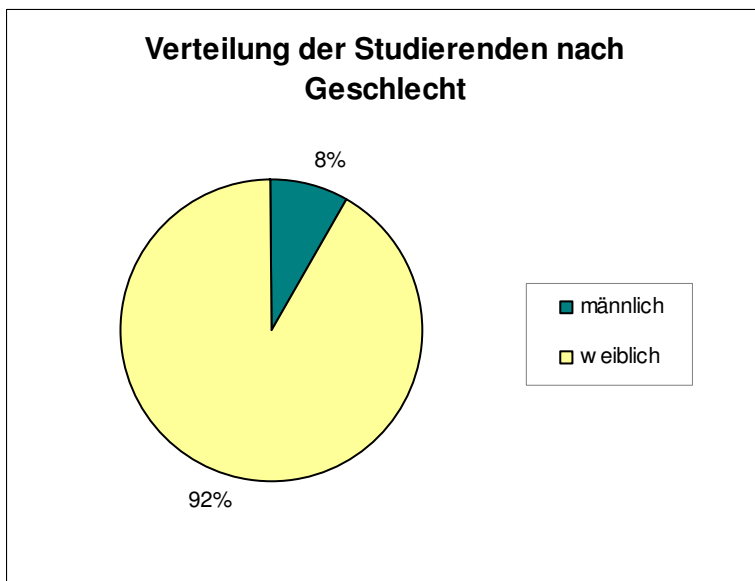


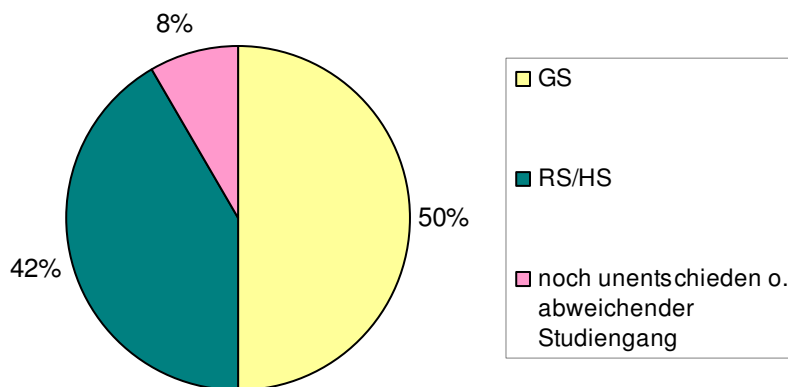
Evaluation 2008: Studentische Förderlehrkräfte

Die dargestellten Statistiken beziehen sich auf die Studierenden, die im Jahr 2008 als Förderlehrkraft tätig waren. Insgesamt haben 48 Studierende eine Gruppe von Kindern und Jugendlichen gefördert.



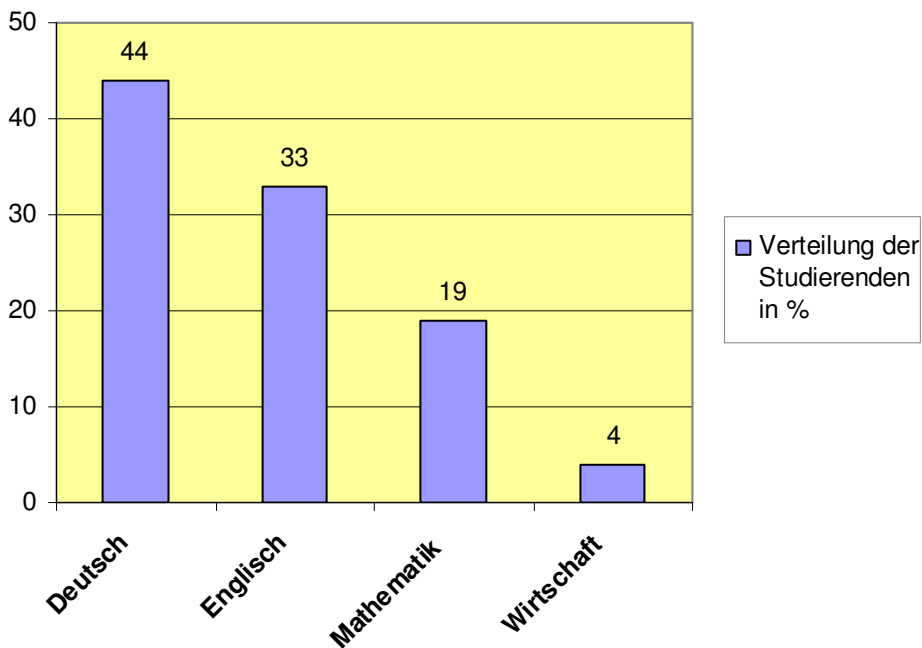
Alle im Projekt tätigen Förderlehrkräfte studieren in lehramtsbezogenen Studiengängen (BA GSKS, Bsc. LGHRS PVO 98).

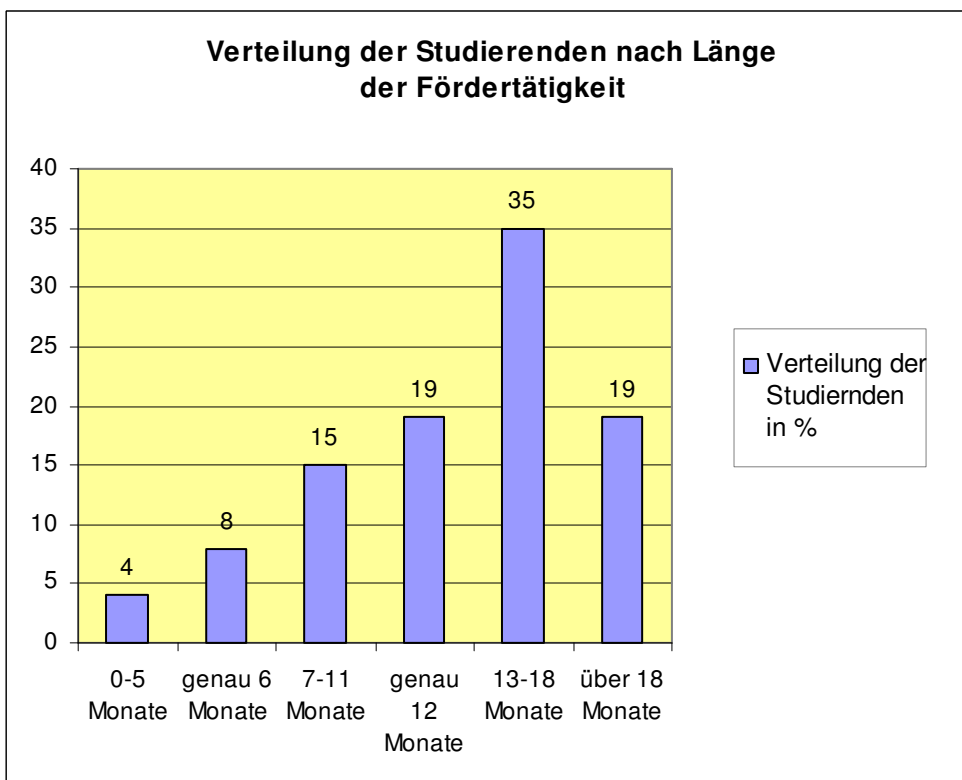
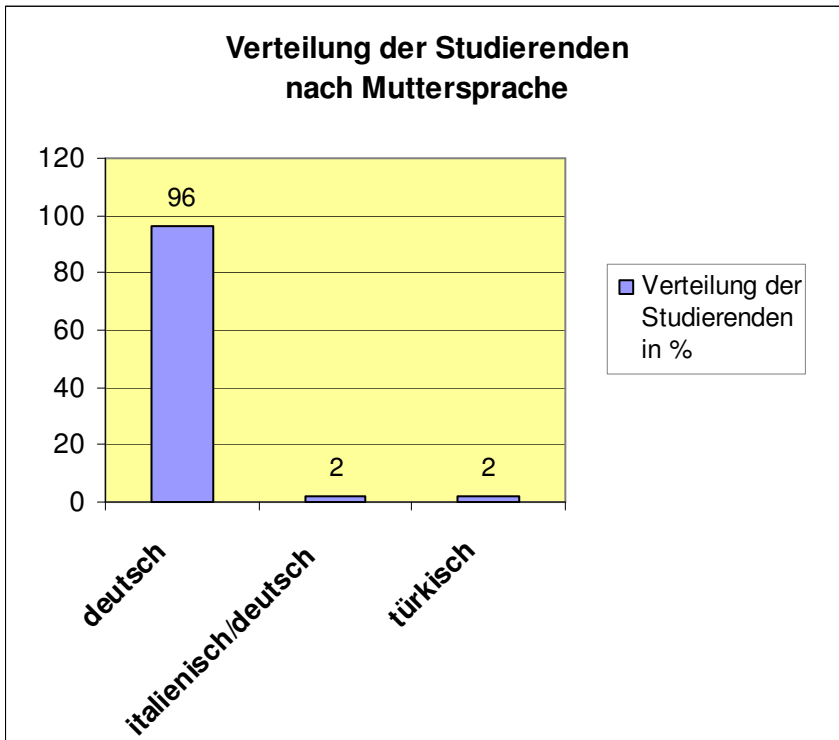
Verteilung der Studierenden nach angestrebtem Stufenschwerpunkt



Von den im Jahr 2008 tätigen Förderlehrkräften geben 50% der Förderlehrkräfte an, nach dem zweiten Staatsexamen in der Grundschule unterrichten zu wollen und 42% der Studierenden streben eine Lehrtätigkeit in einer Sekundarschule I an. Die angestrebten Berufsfelder sind demnach weitgehend ausgeglichen vertreten.

Verteilung der Studierenden nach gewähltem Pflichtfach





Aus pädagogischer Sicht ist besonders hervorzuheben, dass ca. 96% der Studierenden ihren sechsmonatigen Erstvertrag verlängerten. 73% der Studierenden förderten sogar länger als ein Jahr.