



WiWiD

# Projektband Fach Wirtschaft

Jahrgang 11, WiSe 2024/25

17.06.2024

Dr. Astrid Lange

# Projektband Fach Wirtschaft

- Im LSF: „3243: Projektband GHR 300 Fach Wirtschaft: S1 (Vorbereitungsseminar)“
- **Lernziele:**
  - Sie werden in einem selbstgewählten Themenfeld zur selbstständigen Durchführung eines Forschungsprojektes befähigt.
  - Sie bereiten Ihr Forschungsprojekt im WiSe 24/25 so vor, dass Sie es im SoSe 2025 direkt umsetzen können.

*Wirkungen von  
schulischer  
Berufsorientierung*

*Individualisierung im  
Unterricht durch  
Entrepreneurship  
Education*

**Beispielthemen**

*Genderspezifische  
Berufswahl*

*Interesse wecken für  
Handwerksberufe*

# Projektband Fach Wirtschaft

- **Wie?**

- WiSe 24/25: Gemeinsame Erarbeitung der Projektideen für das Projektband & gemeinsame Vorbereitung der Projektdurchführung
- SoSe 25: Projekte umsetzen & erste Auswertungen
- WiSe 25/26: Projekte auswerten & Bericht verfassen

- **Wie oft?**

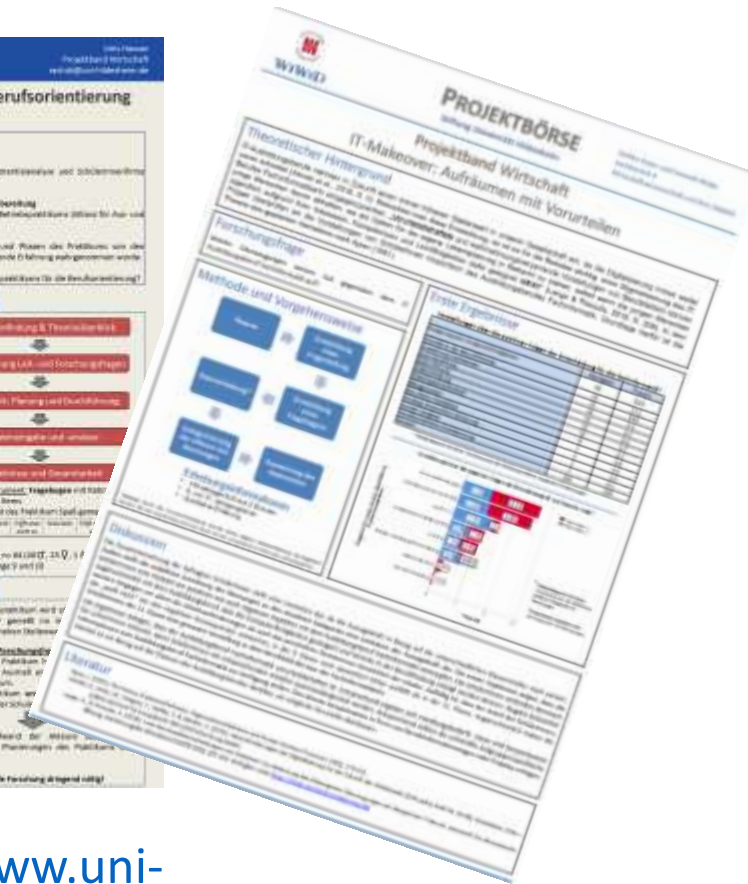
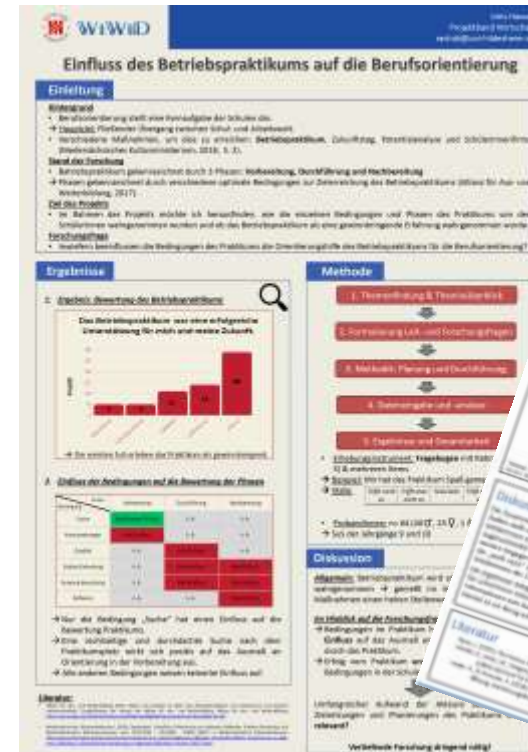
- Wöchentliches Seminar im 1. Semester
- Individualtermine und Blöcke im 2. Semester
- 2-Wöchentliches Seminar im 3. Semester

- **Wer?**

- Studierende im Fach Wirtschaft
- Studierende anderer Fächer zu fächerübergreifenden Themen Berufsorientierung, Digitalisierung, BNE

# Projektband Fach Wirtschaft

- Dozentin: Dr. Astrid Lange



- Mehr Infos (mit Postern von Beispielprojekten) ab September unter [www.uni-hildesheim.de/wiwiid](http://www.uni-hildesheim.de/wiwiid) im Bereich Lehre

**Vielen Dank für Ihre Aufmerksamkeit!**

Bei Rückfragen: [astrid.lange@uni-hildesheim.de](mailto:astrid.lange@uni-hildesheim.de)