



Klimafreundlich ins Auslandssemester

Auf dem Weg zu einer nachhaltigen Universität

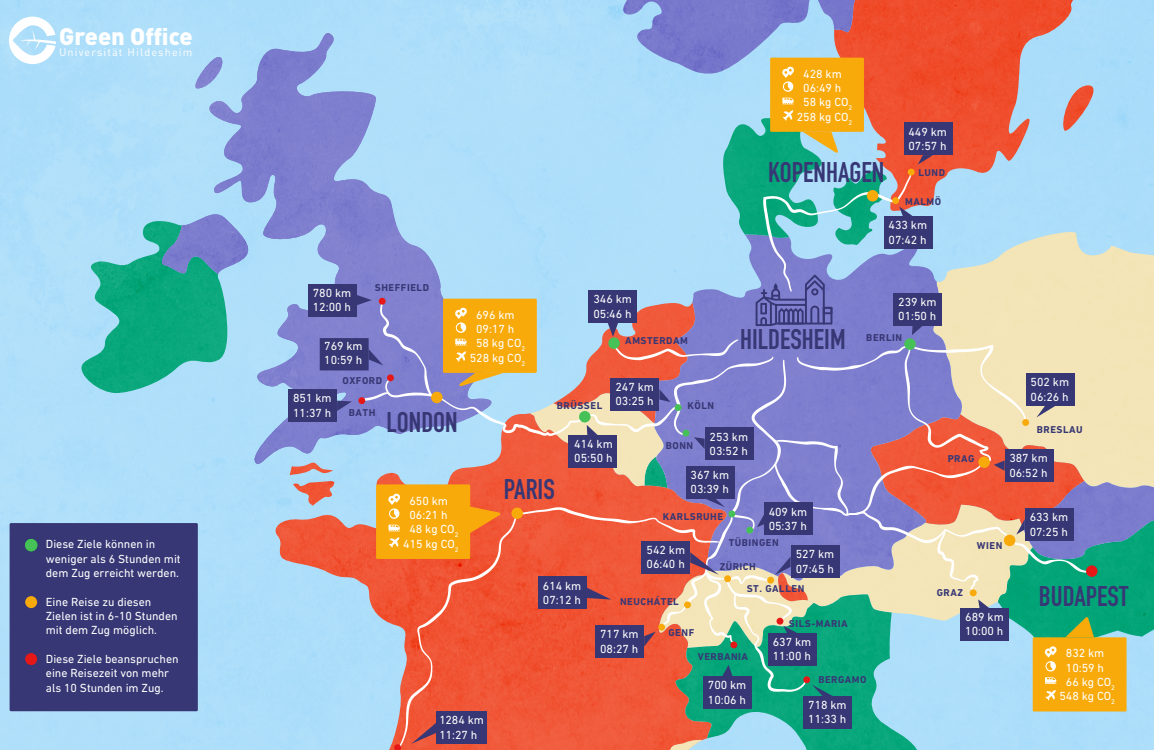
Als Studierende können Sie bei der Planung und Umsetzung Ihres Auslandssemesters zu einer nachhaltigen Entwicklung beitragen. Die folgenden Tipps helfen Ihnen, klimafreundlich unterwegs zu sein.

Was bereits erfolgt

- Über das Erasmus-Programm erhalten Sie einen Extra-Zuschuss für eine klimafreundliche Anreise ins Auslandssemester und zusätzliche Reisetage - das [International Office](#) berät Sie hierzu.
- Das Green Office bietet mit der Bahnreisekarte einen ersten Überblick über Reisezeiten von Hildesheim zu verschiedenen europäischen Zielen.
- Eine Klimaschutzmanagerin erarbeitet ein Konzept für eine nachhaltige Mobilität an der Universität Hildesheim.

Das können Sie tun

- Interrail bietet besondere Konditionen für Bahnreisen zu europäischen Zielen - gegebenenfalls bietet sich das Ticket für Ihre An- und Abreise an. Erwägen Sie auch ein Bahnticket „Sparpreis Europa“ und/oder den Kauf einer Bahncard für Reisende unter 27 Jahren (z.B. My BahnCard 25). Diese amortisiert sich oft bereits nach der ersten Fahrt.



● Diese Ziele können in weniger als 6 Stunden mit dem Zug erreicht werden.
● Eine Reise zu diesen Zielen ist in 6-10 Stunden mit dem Zug möglich.
● Diese Ziele beanspruchen eine Reisezeit von mehr als 10 Stunden im Zug.

Das Green Office bietet mit der [Bahnreisekarte](#) einen ersten Überblick über Reisezeiten von Hildesheim zu verschiedenen europäischen Zielen.

Bei verschiedenen Streckenmöglichkeiten wurde die kürzeste gewählt. Kilometer- und Stundenangaben beziehen sich auf eine Strecke. CO₂-Emissionen beziehen sich auf Hin- und Rückfahrt.

Quellen für CO₂-Emissionen: Ecopassanger (Zug), Atmosfair (Flugzeug)

Recherchehilfe für die Buchung länderübergreifender Zugreisen (Europa und weltweit) finden Sie in unserer [Linksammlung](#).

- Zugreisen außerhalb Mitteleuropas können oftmals nicht über die Deutsche Bahn gebucht werden. Nutzen Sie die Angebote [spezialisierter Reisebüros](#) – oft profitieren Sie auch von besonders günstigen Konditionen.
- Wenn Sie Ihr Gastland und Nachbarländer erkunden möchten, geben Sie Bus und Bahn den Vorzug vor dem Flugzeug - langsames Reisen ist oft erlebnisreicher und bietet mehr Gelegenheit, mit Menschen vor Ort ins Gespräch zu kommen.
- Liegt ihr Gastland außerhalb Europas und ist nicht mit Bus und Bahn erreichbar? Entscheiden Sie sich für Direktflüge und planen Sie einen möglichst langen Aufenthalt - vielleicht bietet sich vor Ort ein Praktikum oder eine Feldforschung im Anschluss an Ihr Auslandssemester an?
- Viele Universitäten haben inzwischen ein Nachhaltigkeitsbüro. Erkundigen Sie sich bei Ihrer Partneruniversität zu klimafreundlichen Transportmitteln und besonderen Angeboten für Studierende vor Ort.

Stiftung Universität Hildesheim

Green Office
Universitätsplatz 1
31141 Hildesheim
Gebäude I, Raum 014

☎ 05121 883 400 10
✉ green-office@uni-hildesheim.de
🌐 uni-hildesheim.de/greenoffice
f @greenofficehildesheim
@greenofficehildesheim

Gefördert durch:



aufgrund eines Beschlusses des Deutschen Bundestages