



STUDENTISCHE HILFSKRAFT (W/M/D) GESUCHT!

WIR SIND...

DIE KOMPETENZWERKSTATT FÜR ENTREPRENEURSHIP UND TRANSFER DER UNIVERSITÄT HILDESHEIM. DIE KET UNTERSTÜTZT GRÜNDUNGS-INTERESSIERTE MITGLIEDER ALLER FACHBEREICHE DER UNI AUF IHREM WEG IN DIE SELBSTSTÄNDIGKEIT - VON DER ZÜNDENDEN IDEE BIS ZUM MARKTEINSTIEG.

DEINE AUFGABEN

- Pflege und Mitgestaltung der KET-Homepage
- Unterstützung bei der Erstellung von redaktionellem Content (auch für unsere Social Media Kanäle)
- Monitoring, Analyse und Reporting der Online-Performances
- Allgemeine Unterstützung bei administrativen Aufgaben im Projektgeschäft

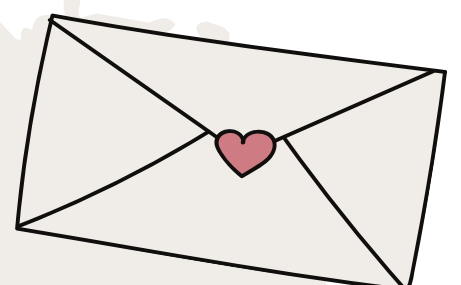
DU HAST

- ...gute IT Kenntnisse, vor allem in folgenden Bereichen:
 - Nutzungskennnisse Windows und MacOS
 - Aktuelle Standardsoftware (MS Office, Firefox, Explorer, TYPO3 wünschenswert)
- ... eine gute Schreibe :)
- ... Lust eigene Ideen mit einzubringen
- ... eine gute, strukturierte und zuverlässige Arbeitsweise

WIR BIETEN...

- ... einen vielseitigen Arbeitsplatz mit flexiblen Arbeitszeiten (22 h/Monat)
- ... die Möglichkeit der Remote-Arbeit
- ... eine längerfristige Zusammenarbeit
- ... attraktive Vergütung nach TV-L
- ... ein tolles Team :)

DEIN JOB?



BEWERBUNG (BEWERBUNGS- UND MOTIVATIONSSCHREIBEN, LEBENS LAUF, AKTUELLE NOTENÜBERSICHT UND GGFS. BISHERIGE ARBEITSBEURTEILUNGEN) BIS ZUM 31.05.23 ALS PDF AN WOLF@UNI-HILDESHEIM.DE